

WOHNHAUSANLAGE DRASSBURG

Hauptplatz 10

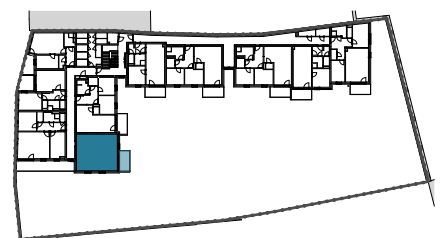
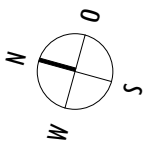
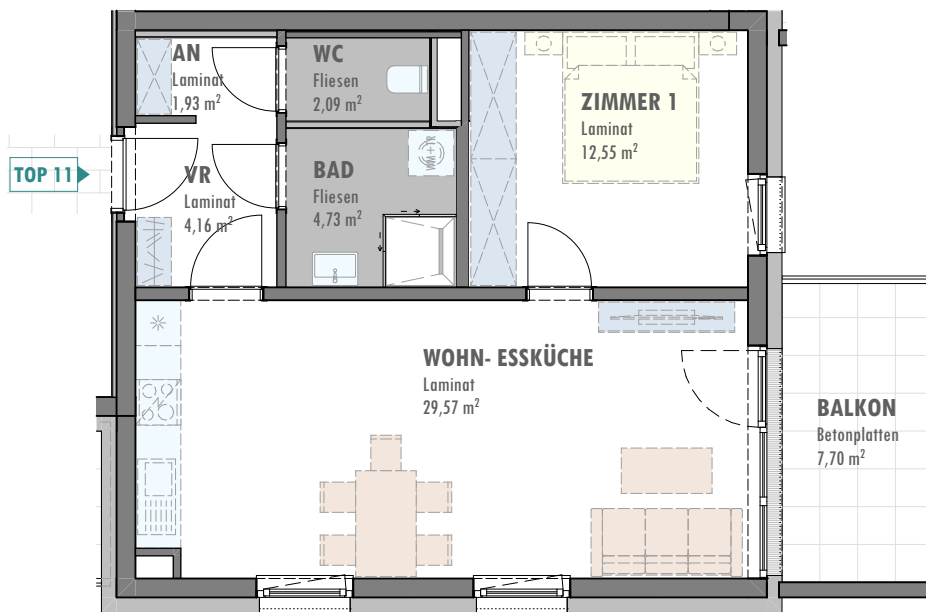
TOP 11

OBERGESCHOSS

| | |
|----------------|----------------------|
| WOHNNUTZFLÄCHE | 55,03 m ² |
| PARTEIENKELLER | 2,35 m ² |
| BALKON | 7,70 m ² |



ERSTE BGLD
GEMEINNÜTZIGE
SIEDLUNGS-
GENOSSENSCHAFT



ÄNDERUNGEN VORBEHALTEN

22.03.2024

1:100

INDEX -