

# WOHNHAUSANLAGE WIENER NEUSTADT - HUBSTEINGASSE

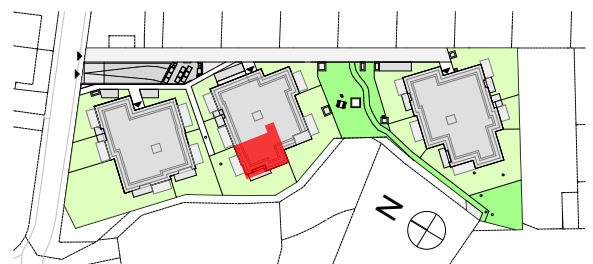
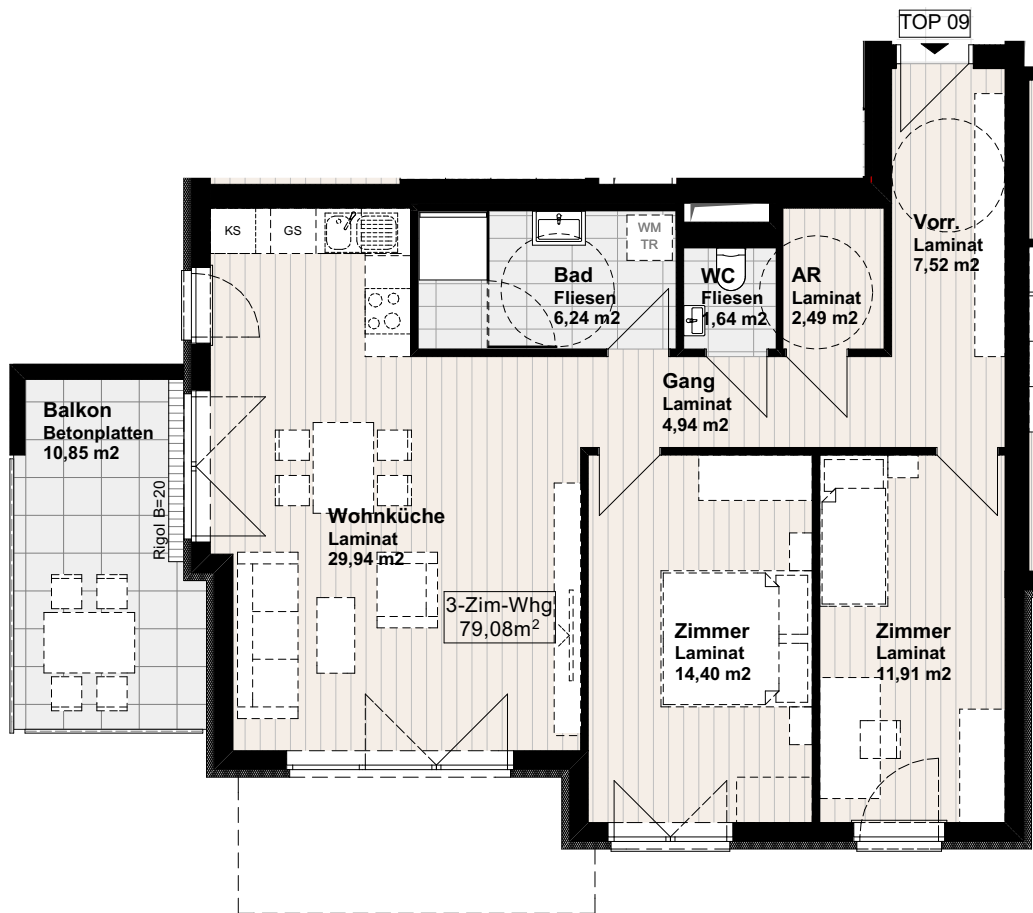
HUBSTEINGASSE 4b - Top 09

1.OBERGESCHOSS



WOHNNUTZFLÄCHE 79,08m<sup>2</sup>  
BALKON 10,85m<sup>2</sup>  
PARTEIKELLER 8,52m<sup>2</sup>

1 PKW-STELLPLATZ



ÄNDERUNGEN VORBEHALTEN

25.01.2021

1:100

INDEX -