

WOHNHAUSANLAGE WIENER NEUSTADT - HUBSTEINGASSE

HUBSTEINGASSE 4c - Top 08

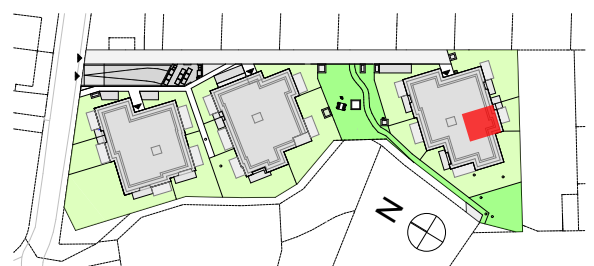
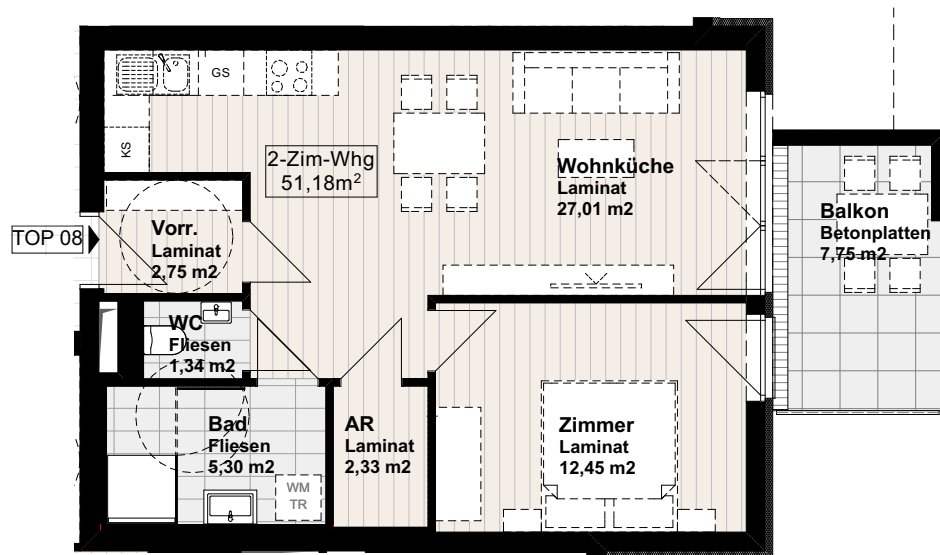
1.OBERGESCHOSS



ERSTE BGLD
GEMEINNÜTZIGE
SIEDLUNGS-
GENOSSENSCHAFT

WOHNNUTZFLÄCHE 51,18m²
BALKON 7,75m²
PARTEIKELLER 10,93m²

1 PKW-STELLPLATZ



ÄNDERUNGEN VORBEHALTEN

25.01.2021

1:100

INDEX -