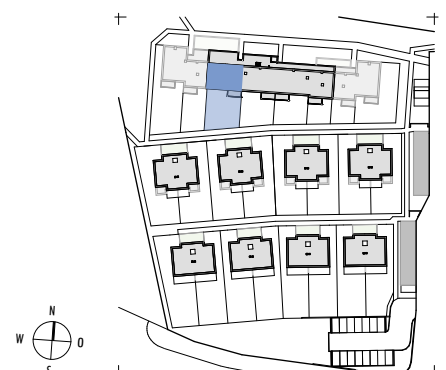
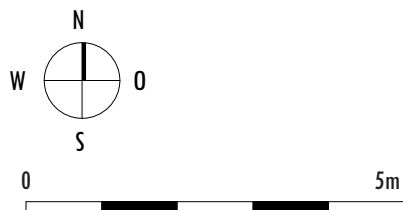
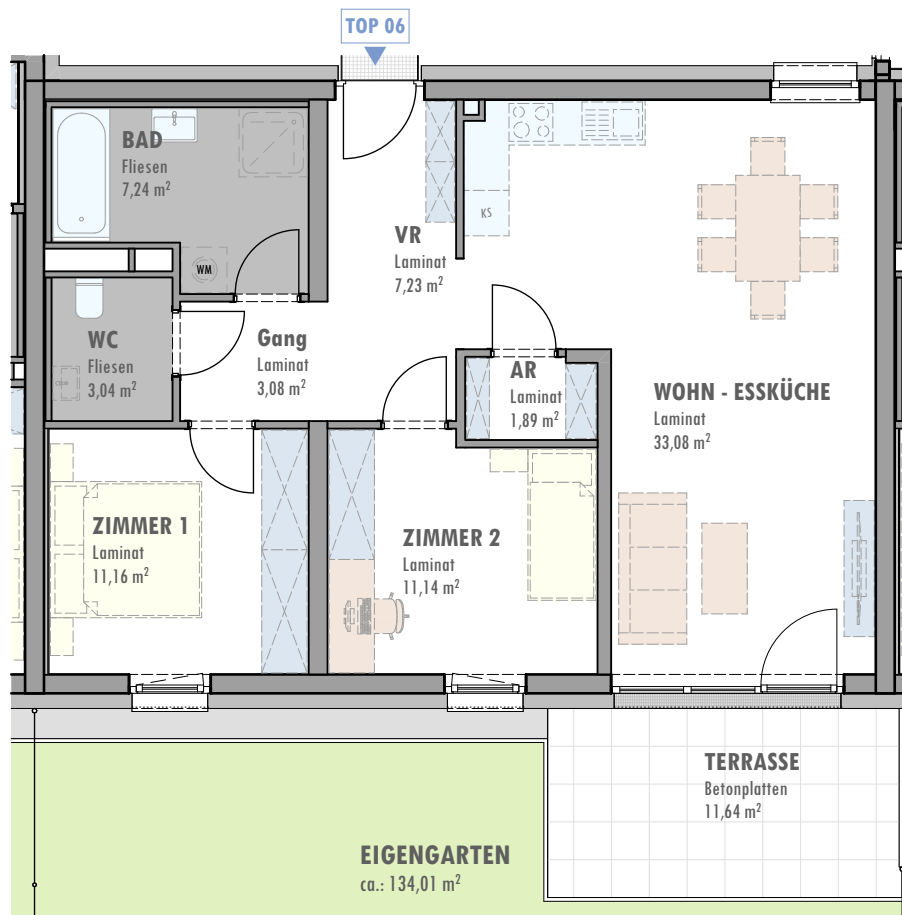


WOHNHAUSANLAGE NEUNKIRCHEN
DANEGGERSTRASSE, JOSEF-GRAF-STRASSE
WOHNHAUS TOP 06



ERDGESCHOSS

WOHNNUTZFLÄCHE 77,89 m²
 PARTEIENKELLER 3,63 m²
 TERRASSE 11,64 m²
 GARTEN ca: 134,01 m²



WOHNHAUSANLAGE NEUNKIRCHEN
DANEGERSTRASSE, JOSEF-GRAF-STRASSE
WOHNHAUS TOP 06
GARTEN Übersicht

SÜD
RAUM

GEMEINNÜTZIGE
WOHNBAU-
GESELLSCHAFT

