

WOHNHAUSANLAGE WIENER NEUSTADT - HUBSTEINGASSE

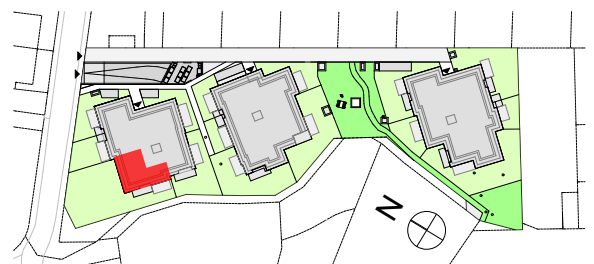
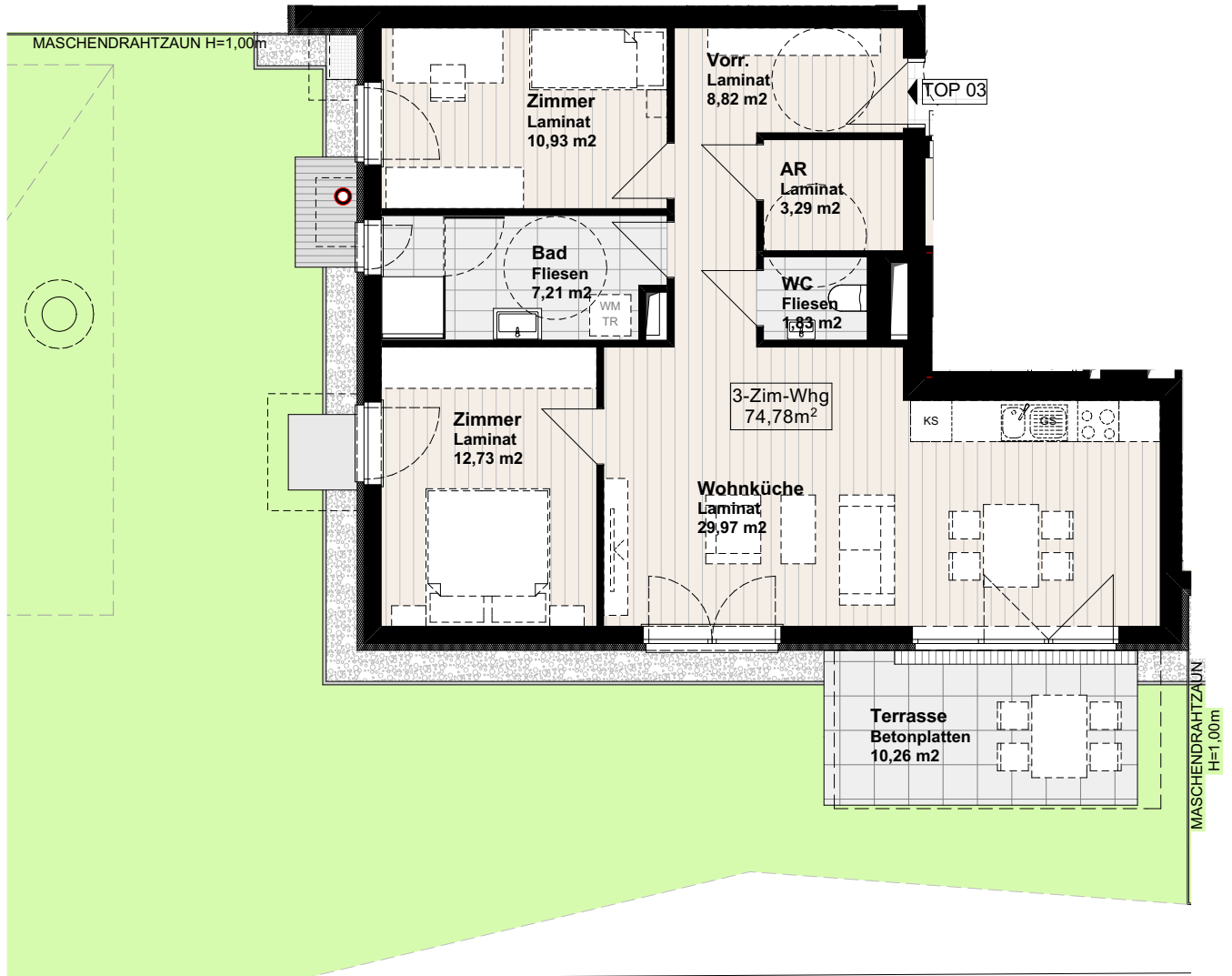
HUBSTEINGASSE 4a - Top 03

ERDGESCHOSS



WOHNNUTZFLÄCHE 74,78m²
TERRASSE 10,26m²
GARTEN 227,62m²
PARTEIENKELLER 4,60m²

1 PKW-STELLPLATZ



ÄNDERUNGEN VORBEHALTEN

25.01.2021

1:100

INDEX -