

URBARIALGASSE 4-6 Haus 2

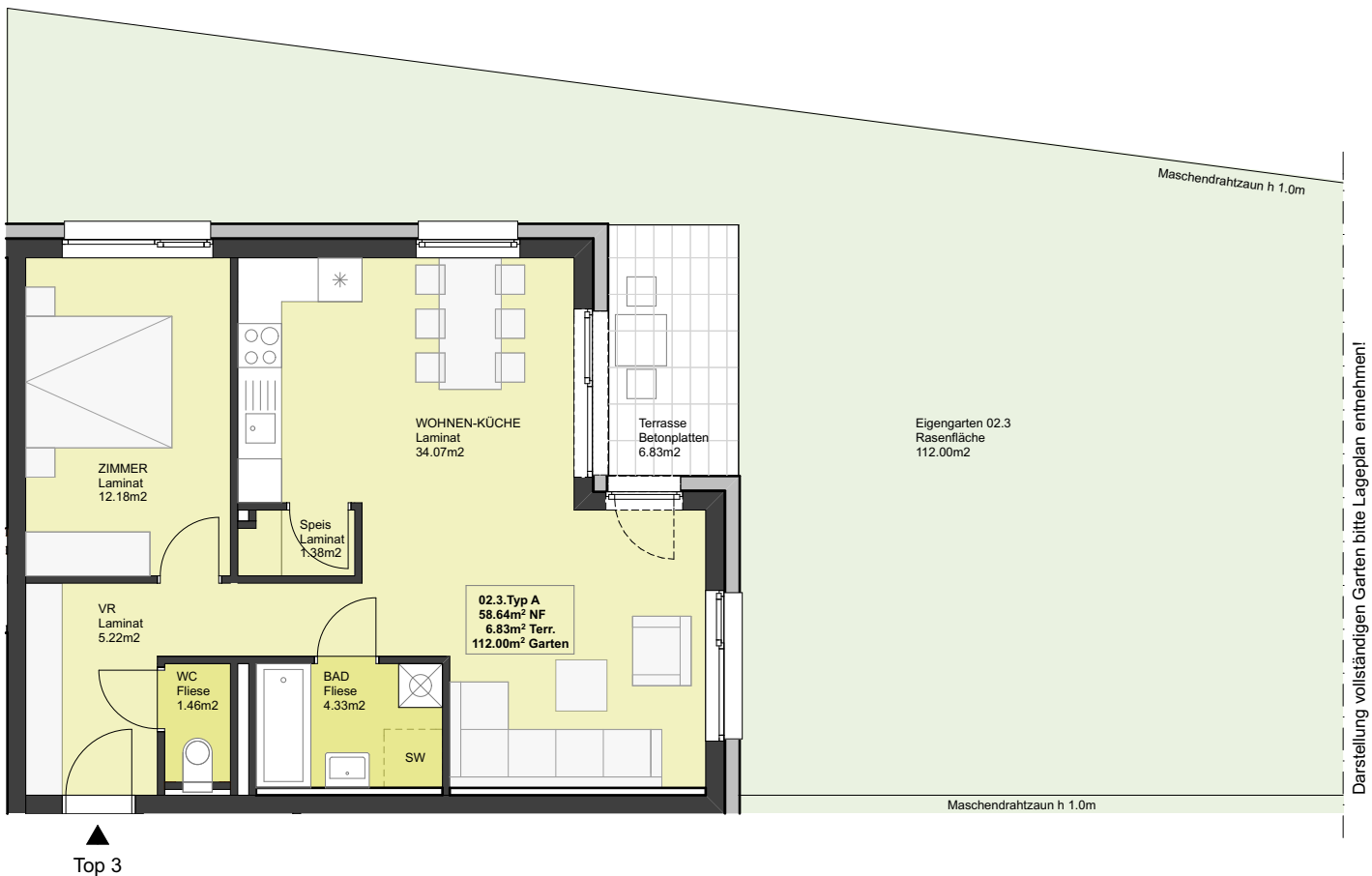
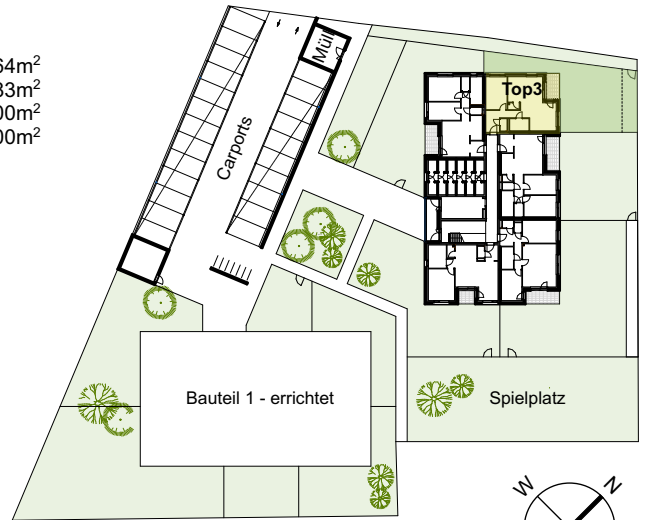
TOP 3

EBSG

ERSTE BGLD
GEMEINNÜTZIGE
SIEDLUNGS-
GENOSSENSCHAFT

ERDGESCHOSS

WOHNNUTZFLÄCHE	58,64m ²
TERRASSE	6,83m ²
KELLERERSATZR.	2,00m ²
GARTEN	112,00m ²



Darstellung vollständigen Garten bitte Lageplan entnehmen!

