

WOHNHAUSANLAGE PUCHBERG

PARADIESWEG

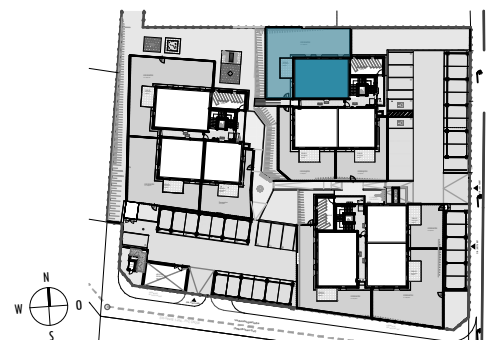
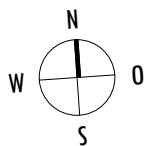
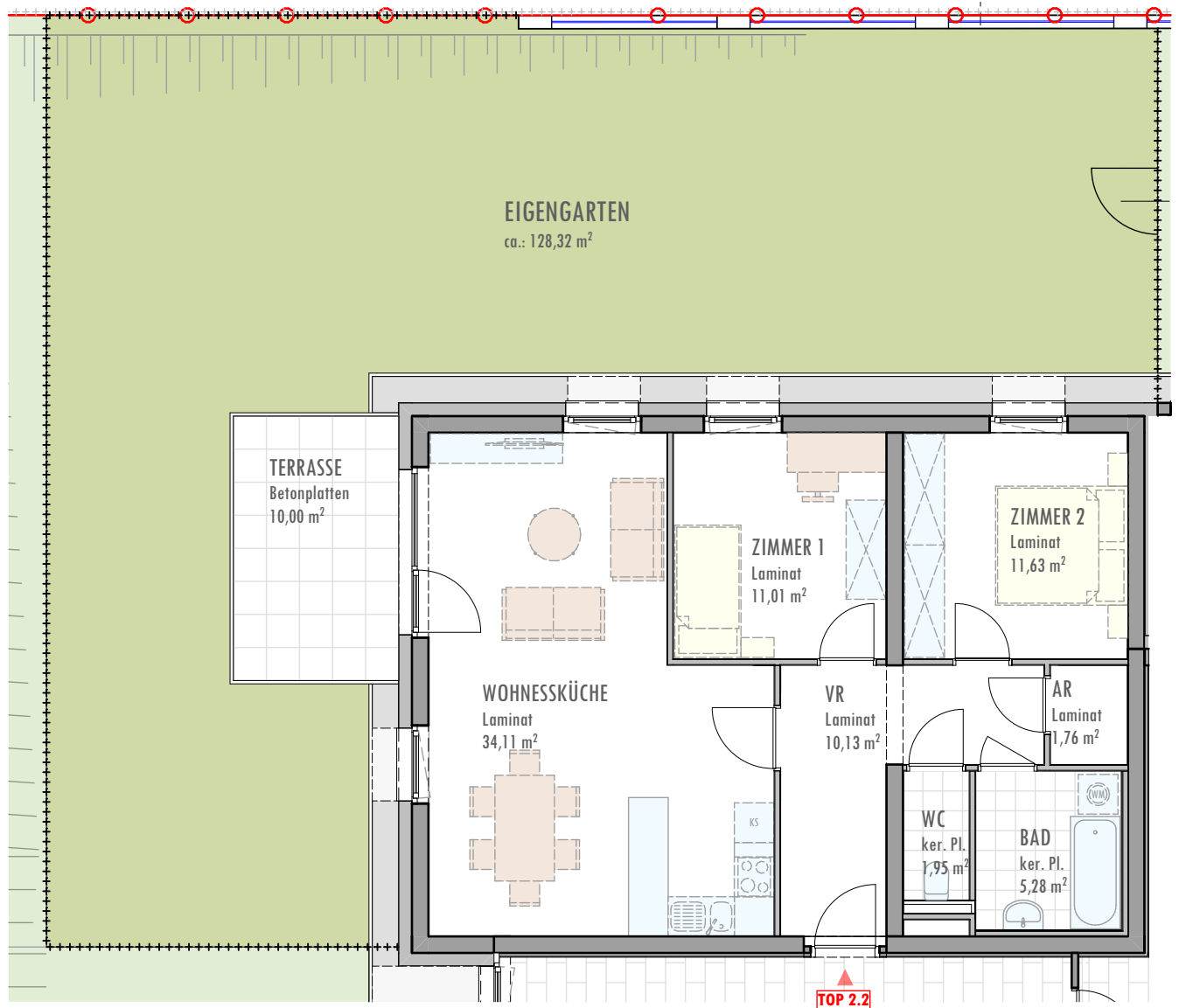
TOP 2.2

ERDGESCHOSS

WOHNNUTZFLÄCHE	75,87 m ²
PARTEIENKELLER	4,12 m ²
TERRASSE	10,00 m ²
GARTEN	ca: 128,32 m ²

SÜD
RAUM

GEMEINNÜTZIGE
WOHNBAU-
GESELLSCHAFT



ÄNDERUNGEN VORBEHALTEN

21.03.2021

1:100

INDEX -