

URBARIALGASSE 4-6 Haus 2

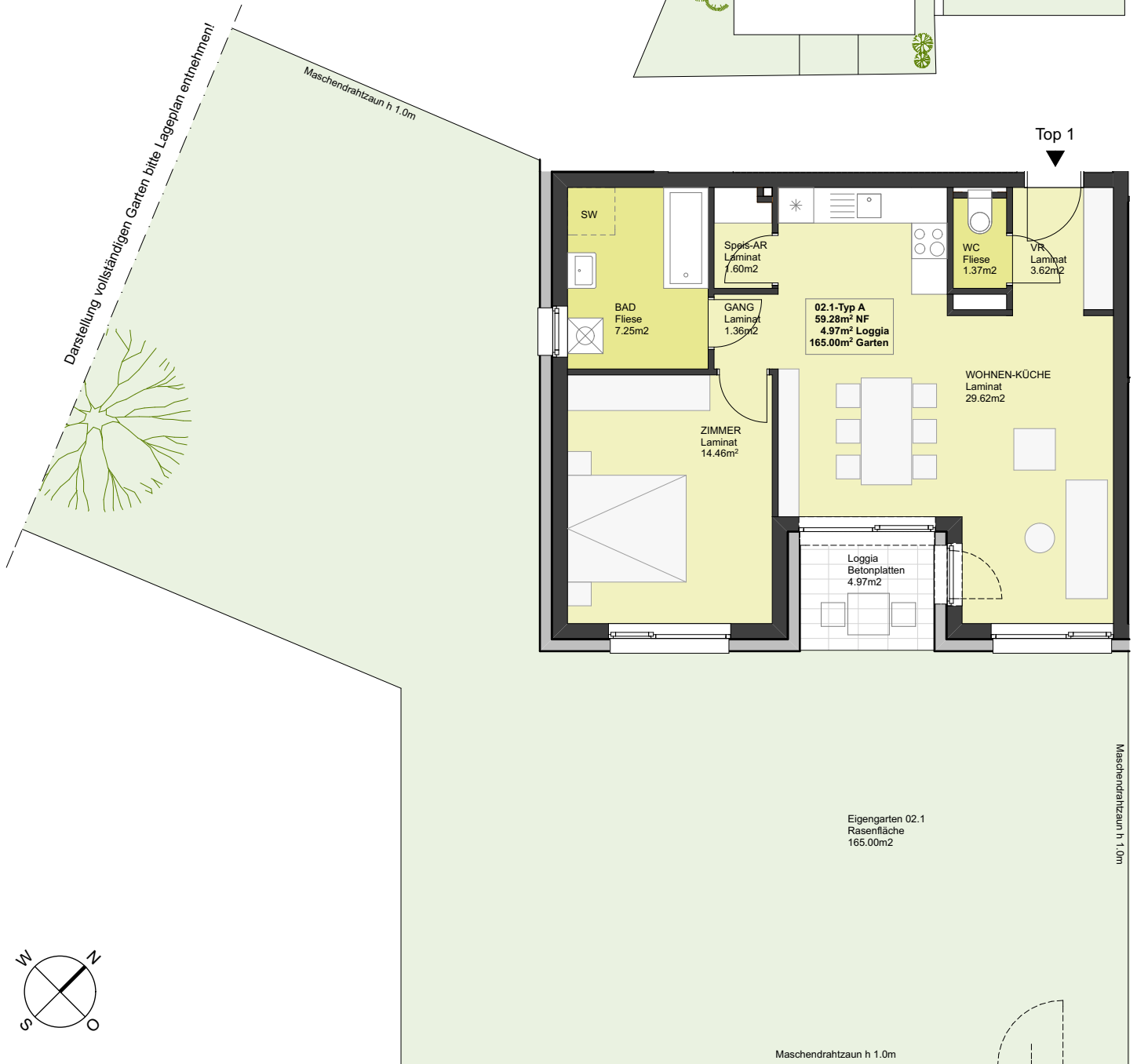
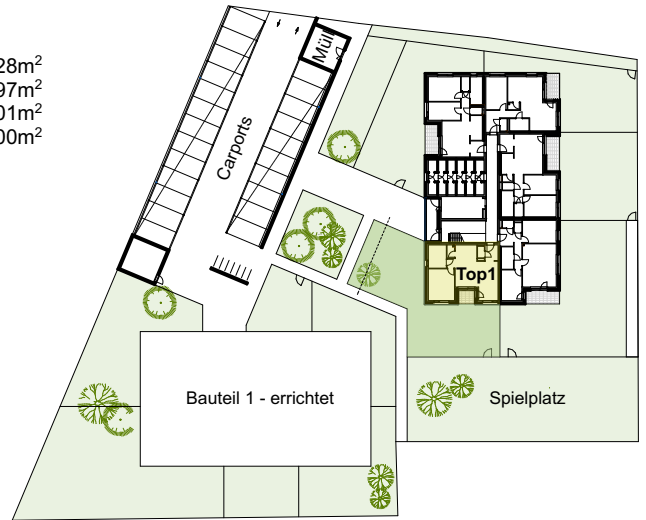
TOP 1

EBSG

ERSTE BGLD
GEMEINNÜTZIGE
SIEDLUNGS-
GENOSSENSCHAFT

ERDGESCHOSS

WOHNNUTZFLÄCHE 59,28m²
LOGGIA 4,97m²
KELLERERSATZR. 2,01m²
GARTEN 165,00m²



1 2 3 4 5m

ÄNDERUNGEN VORBEHALTEN

Okt. 2023

M 1:100