

WOHNHAUSANLAGE WIENER NEUSTADT - HUBSTEINGASSE

HUBSTEINGASSE 4a - Top 01

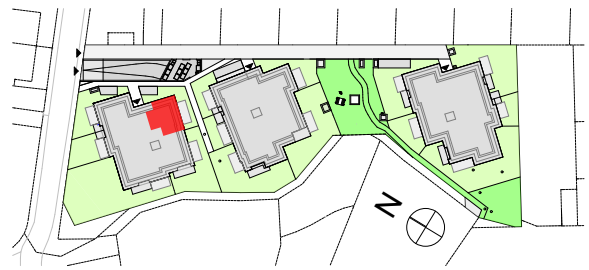
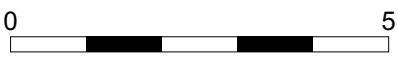
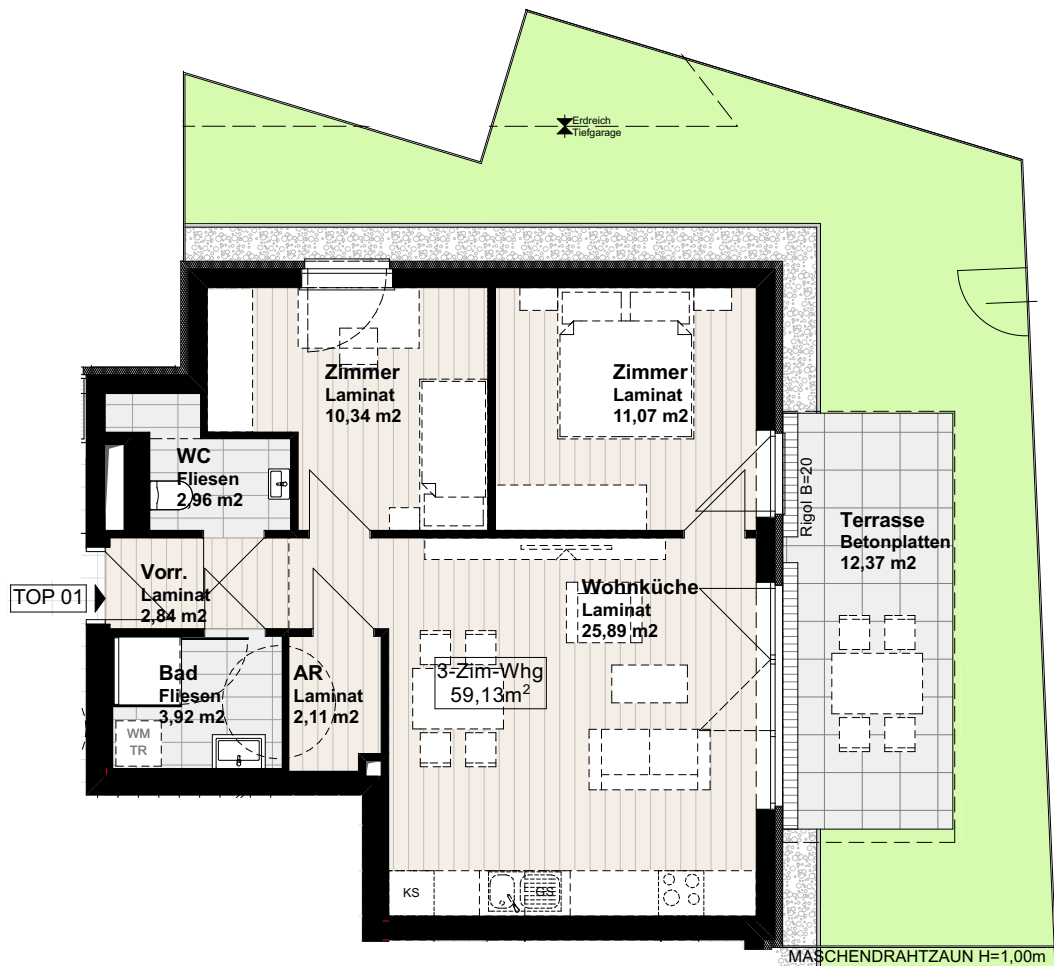
ERDGESCHOSS



ERSTE BGLD
GEMEINNÜTZIGE
SIEDLUNGS-
GENOSSENSCHAFT

WOHNNUTZFLÄCHE 59,13m²
TERRASSE 12,37m²
GARTEN 42,34m²
PARTEIENKELLER 4,62m²

1 PKW-STELLPLATZ



ÄNDERUNGEN VORBEHALTEN

25.01.2021

1:100

INDEX -