

WOHNHAUSANLAGE WIENER NEUSTADT - HUBSTEINGASSE

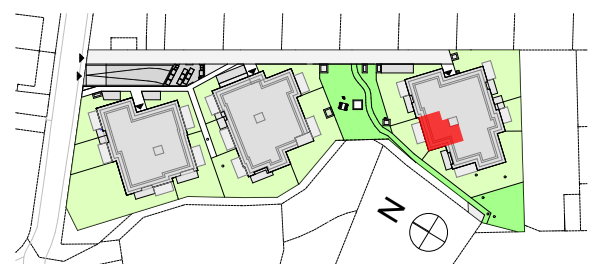
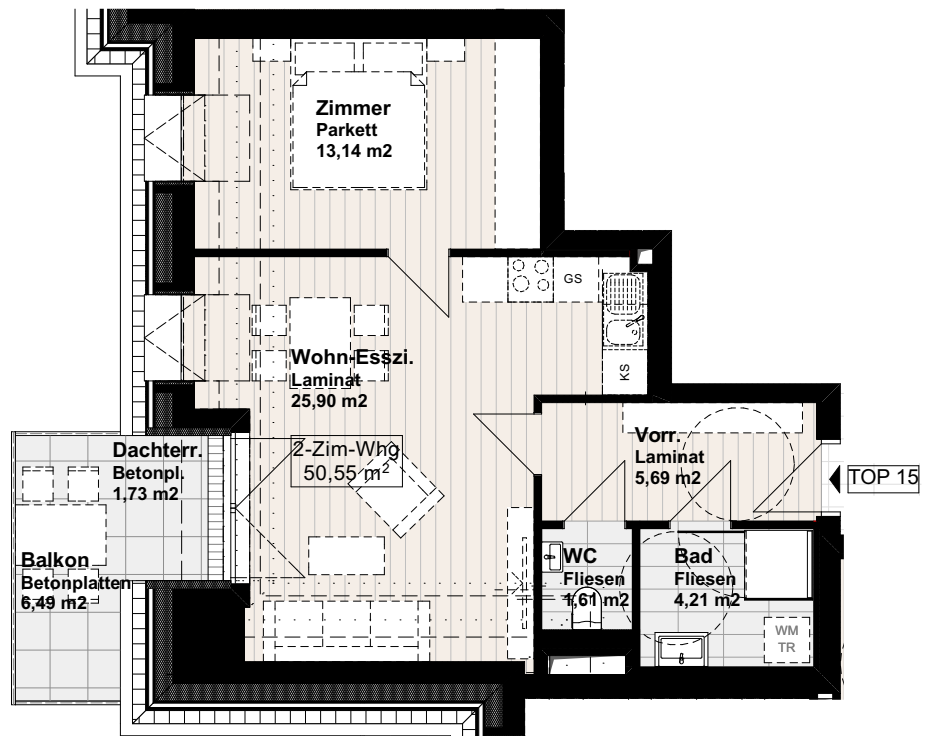
HUBSTEINGASSE 4c - Top 15

2.OBERGESCHOSS



WOHNNUTZFLÄCHE WNFL	50,55m ²
WNFL RAUMHÖHE > 1,50m	47,01m ²
BALKON	6,49m ²
DACHTERRASSE	1,73m ²
PARTEIENKELLER	10,93m ²

1 PKW-STELLPLATZ



ÄNDERUNGEN VORBEHALTEN

25.01.2021

1:100

INDEX -