

**WOHNHAUSANLAGE PERSENBEUG  
MOZARTSTRASSE 12B**

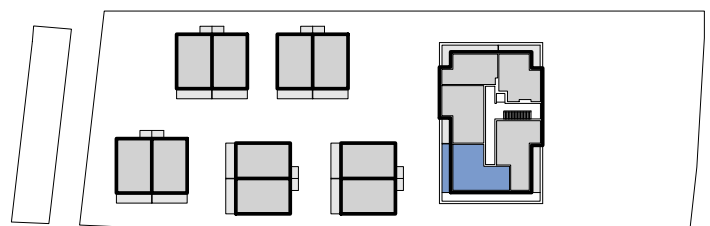
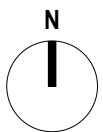
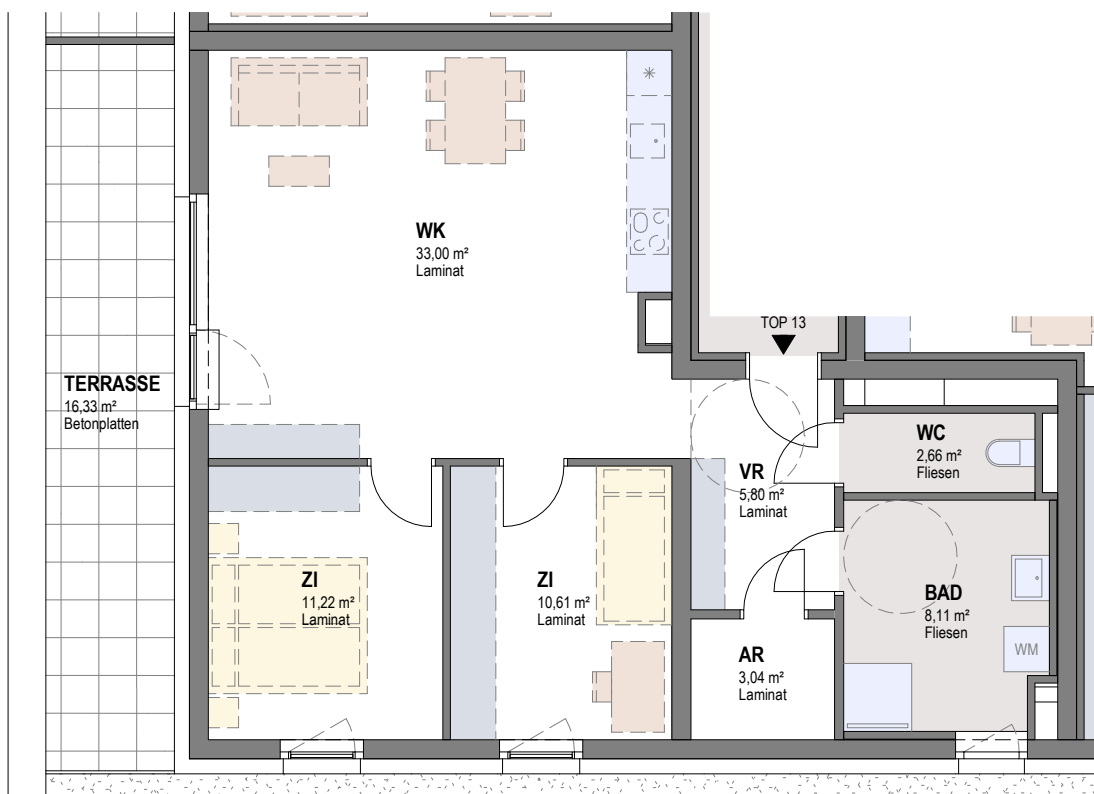
SÜD  
RAUM

GEMEINNÜTZIGE  
WOHNBAU-  
GESELLSCHAFT

**TOP 13**

**2. OBERGESCHOSS**

WOHNNUTZFLÄCHE	74,44 m <sup>2</sup>
TERRASSE	16,33 m <sup>2</sup>
KELLERABTEIL	5,33 m <sup>2</sup>
GARTEN	- m <sup>2</sup>



ÄNDERUNGEN VORBEHALTEN

18.10.2023

1:100

INDEX A