

WOHNHAUSANLAGE WIENER NEUSTADT - HUBSTEINGASSE

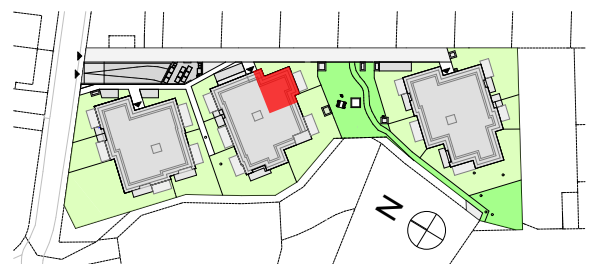
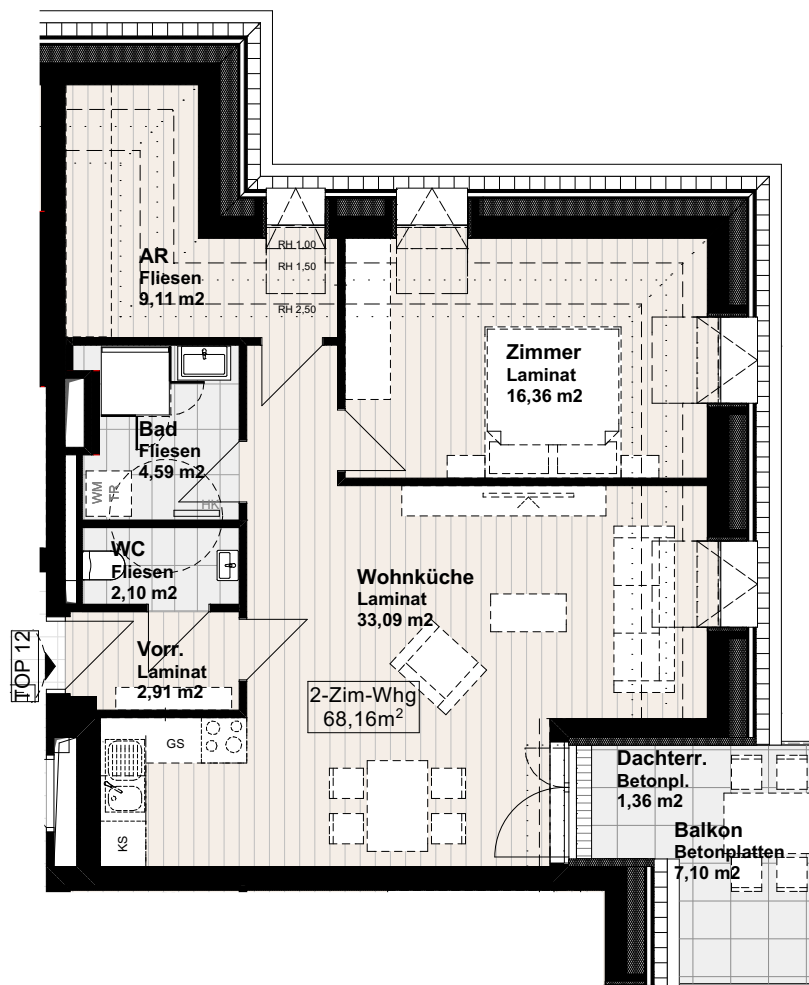
HUBSTEINGASSE 4b - Top 12

2.OBERGESCHOSS



WOHNNUTZFLÄCHE WNFL	68,16m ²
WNFL RAUMHÖHE > 1,50m	62,29m ²
BALKON	7,10m ²
DACHTERRASSE	1,36m ²
PARTEIKELLER	8,49m ²

1 PKW-STELLPLATZ



ÄNDERUNGEN VORBEHALTEN

25.01.2021

1:100

INDEX -