

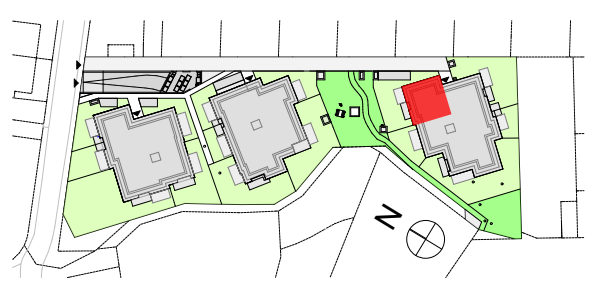
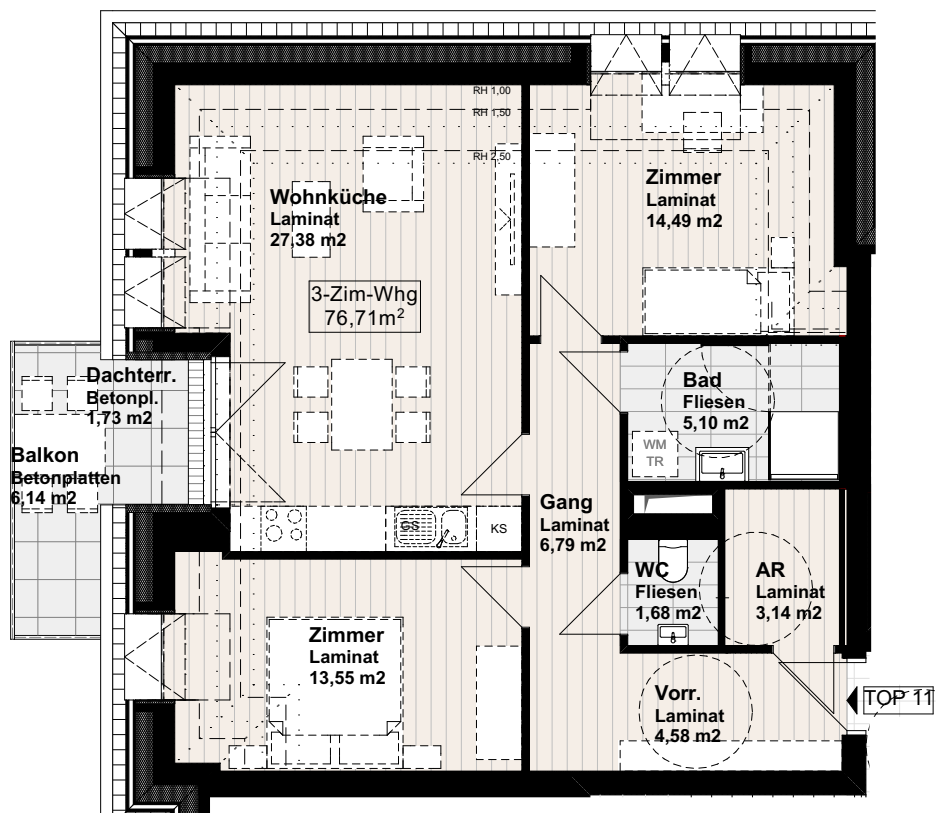
# WOHNHAUSANLAGE WIENER NEUSTADT - HUBSTEINGASSE

HUBSTEINGASSE 4c - Top 11

2.OBERGESCHOSS



WOHNNUTZFLÄCHE WNFL	76,71m <sup>2</sup>
WNFL RAUMHÖHE > 1,50m	70,65m <sup>2</sup>
BALKON	6,14m <sup>2</sup>
DACHTERRASSE	1,73m <sup>2</sup>
PARTEIENKELLER	9,77m <sup>2</sup>
1 PKW-STELLPLATZ	



ÄNDERUNGEN VORBEHALTEN

25.01.2021

1:100

INDEX -