

WOHNHAUSANLAGE WIENER NEUSTADT - HUBSTEINGASSE

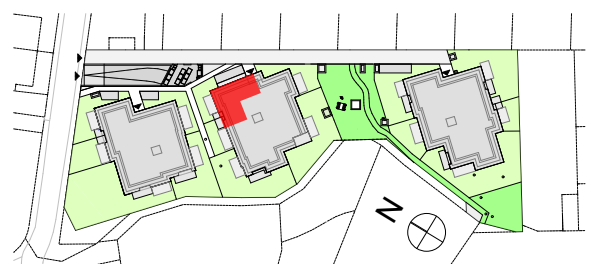
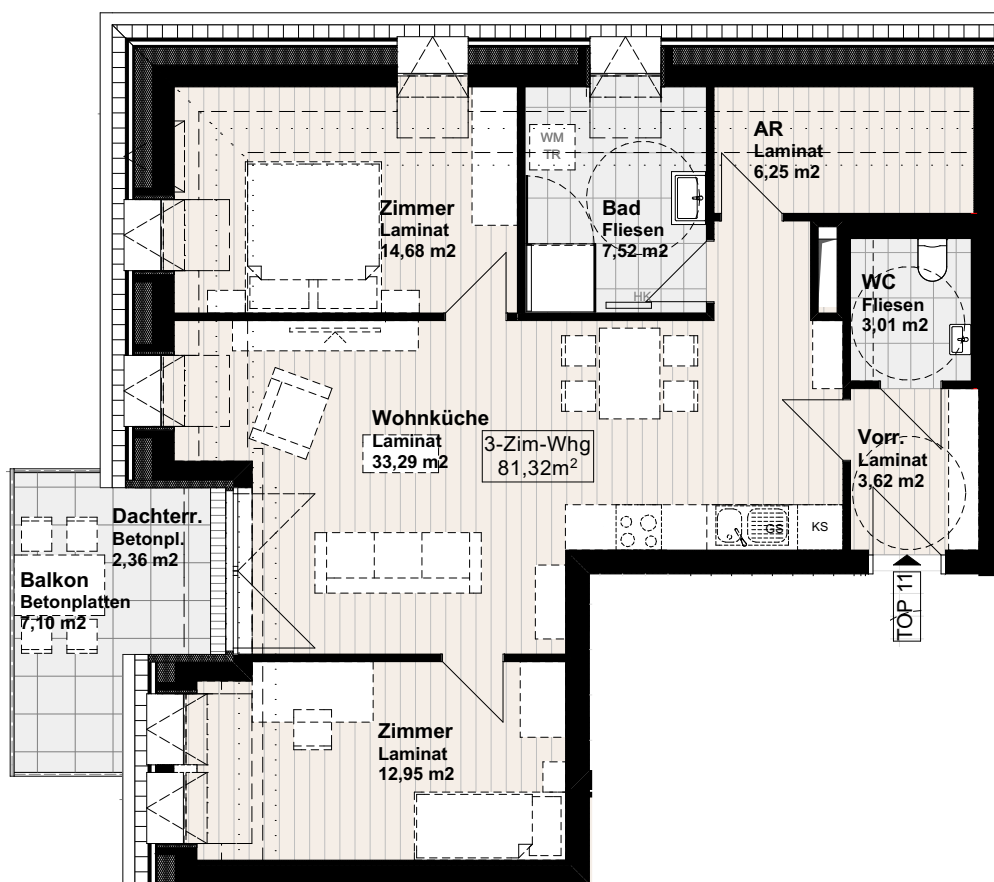
HUBSTEINGASSE 4b - Top 11

2.OBERGESCHOSS



WOHNNUTZFLÄCHE WNFL	81,32m ²
WNFL RAUMHÖHE > 1,50m	75,83m ²
BALKON	7,10m ²
DACHTERRASSE	2,36m ²
PARTEIENKELLER	8,53m ²

1 PKW-STELLPLATZ



ÄNDERUNGEN VORBEHALTEN

25.01.2021

1:100

INDEX -