

# LICHTENWÖRTH - BETREUBARES WOHNEN

## Wohnhausanlage Langer Gang, Fabriksgasse 4

SÜD  
RAUM

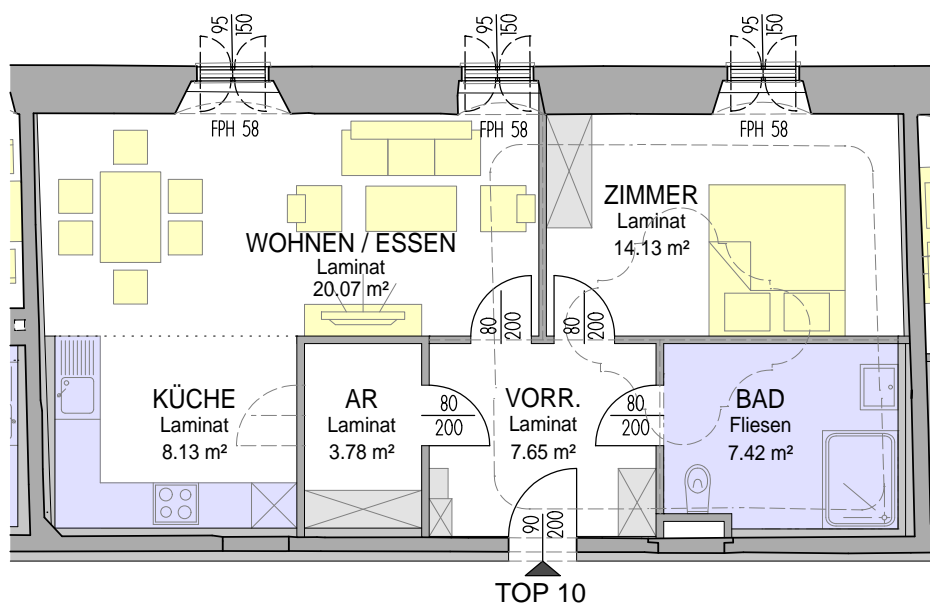
GEMEINNÜTZIGE  
WOHNBAU-  
GESELLSCHAFT

### TOP 10

OBERGESCHOSS

WOHNNUTZFLÄCHE: 61,18 m<sup>2</sup>

PARTEIENABSTELLRAUM: 3,83 m<sup>2</sup>



ÄNDERUNGEN VORBEHALTEN

Oktober 2020

M 1:100

INDEX -