

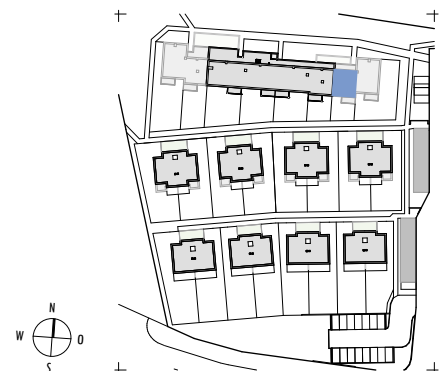
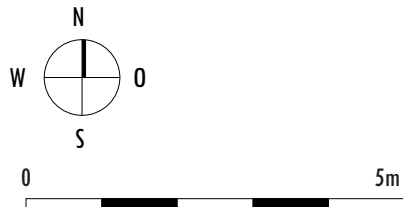
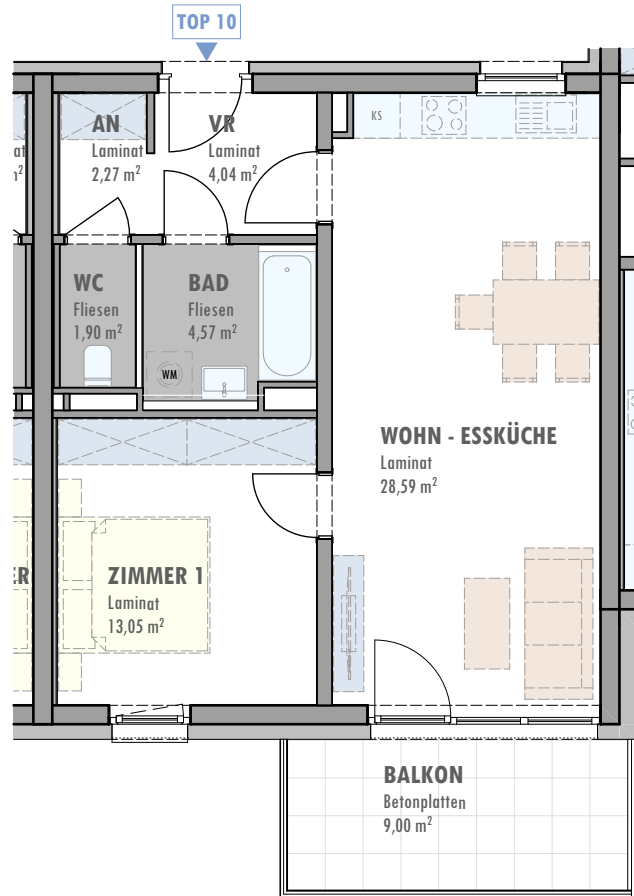
WOHNHAUSANLAGE NEUNKIRCHEN DANEGGERSTRASSE, JOSEF-GRAF-STRASSE WOHNHAUS TOP 10

SÜD
RAUM

GEMEINNÜTZIGE
WOHNBAU-
GESELLSCHAFT

1. OBERGESCHOSS

WOHNNUTZFLÄCHE 54,42 m²
 PARTEIENKELLER 3,63 m²
 BALKON 9,00 m²



ÄNDERUNGEN VORBEHALTEN

03.02.2023

1:100

INDEX -