

# WOHNHAUSANLAGE EISENSTADT NEUSIEDLERSTRASSE 14-16

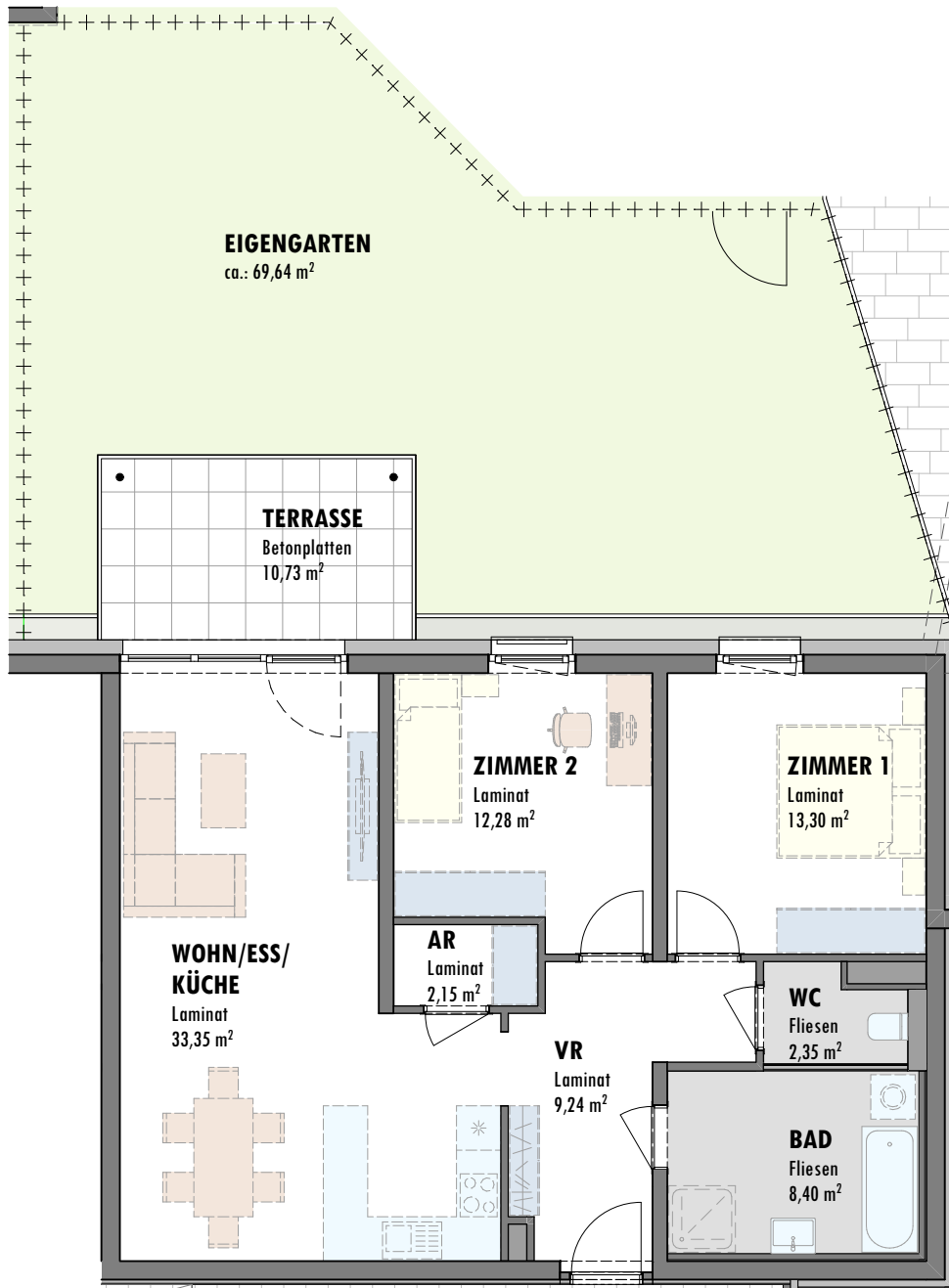


ERSTE BGLD  
GEMEINNÜTZIGE  
SIEDLUNGS-  
GENOSSENSCHAFT

## TOP 01

### ERDGESCHOSS

WOHNNUTZFLÄCHE	81,07 m <sup>2</sup>
PARTEIENKELLER	4,62 m <sup>2</sup>
TERRASSE	10,73 m <sup>2</sup>
GARTEN	ca.: 69,64 m <sup>2</sup>



TOP 01

