

WOHNHAUSANLAGE PERSENBEUG MOZARTSTRASSE 12B

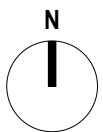
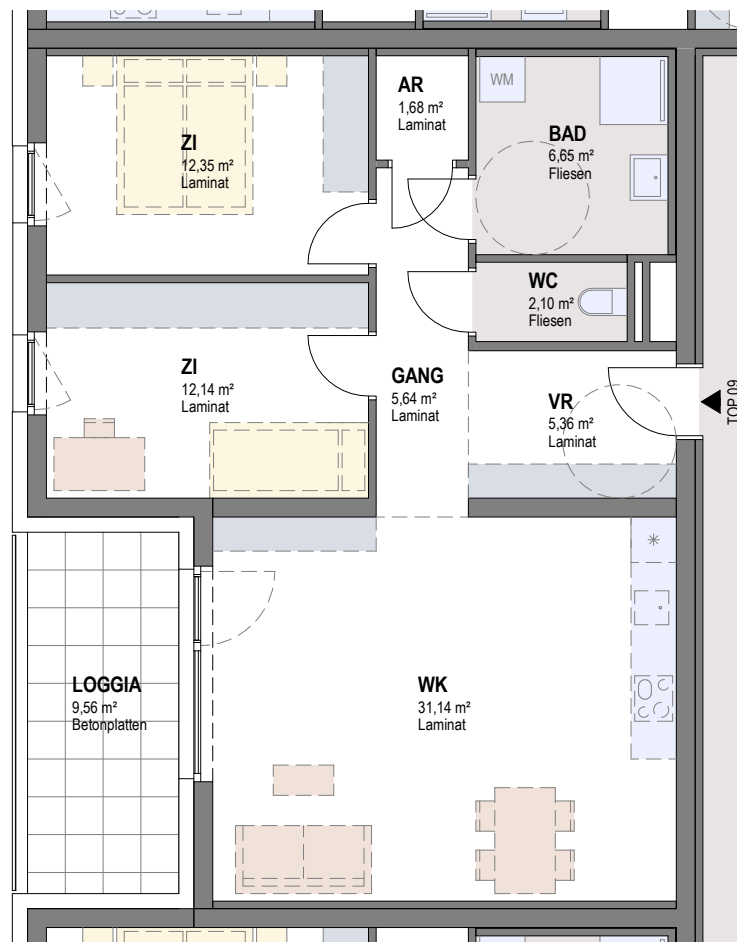
SÜD
RAUM

GEMEINNÜTZIGE
WOHNBAU-
GESELLSCHAFT

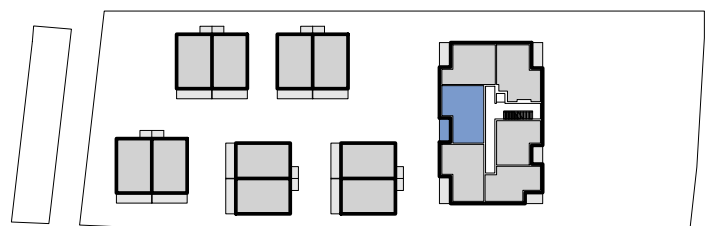
TOP 09

1. OBERGESCHOSS

WOHNNUTZFLÄCHE	77,06 m ²
LOGGIA	9,56 m ²
KELLERABTEIL	5,33 m ²
GARTEN	- m ²



0 5 m



ÄNDERUNGEN VORBEHALTEN

18.10.2023

1:100

INDEX A