

# WOHNHAUSANLAGE ST. GEORGEN

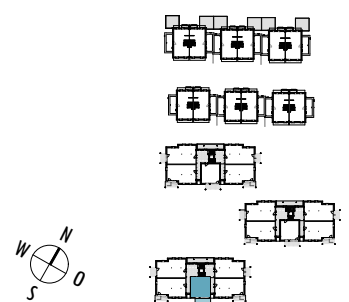
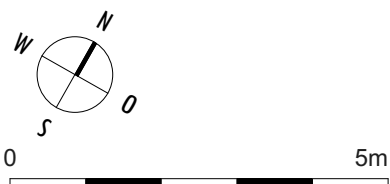
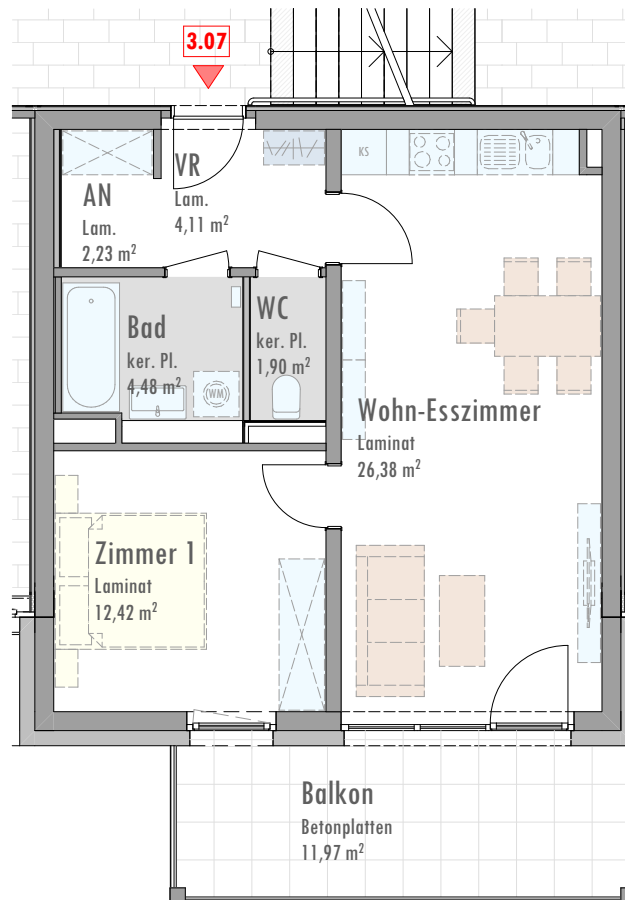
## WOHNHAUS STIEGE 3 - TOP 3.07

OBERGESCHOSS

WOHNNUTZFLÄCHE 51,52 m<sup>2</sup>  
BALKON 11,97 m<sup>2</sup>  
PARTEIENKELLER 4,52 m<sup>2</sup>

EBSG

ERSTE BGLD  
GEMEINNÜTZIGE  
SIEDLUNGS-  
GENOSSENSCHAFT



ÄNDERUNGEN VORBEHALTEN

14.08.2020

1:100

INDEX -