

REIHENHÄUSER STEGERSBACH AM KIRCHENGRUND 12a-e

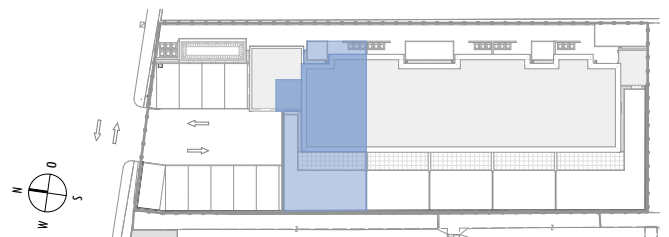
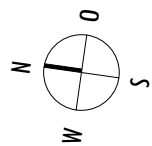
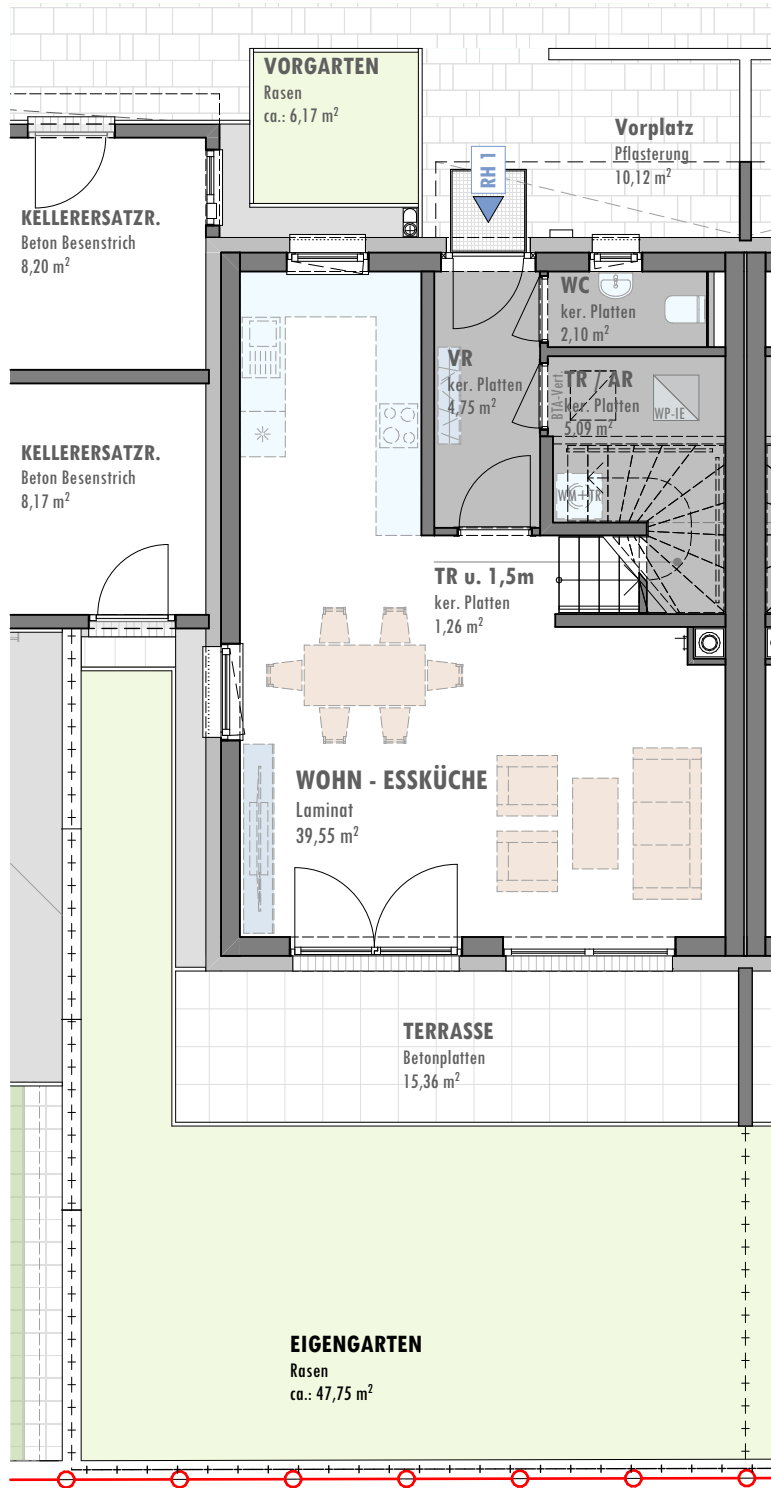


ERSTE BGLD
GEMEINNÜTZIGE
SIEDLUNGS-
GENOSSENSCHAFT

REIHENHAUS 1

ERDGESCHOSS

WOHNNUTZFLÄCHE	103,77 m ²
(Erdgeschoss)	51,49 m ²
(Obergeschoss)	52,28 m ²
KELLERERSATZRAUM	8,17 m ²
TERRASSE	15,36 m ²
VORPLATZ	10,12 m ²
EIGENGARTEN	ca. 47,75 m ²
VORGARTEN	ca. 6,17 m ²



REIHENHÄUSER STEGERSBACH AM KIRCHENGRUND 12a-e



ERSTE BGLD
GEMEINNÜTZIGE
SIEDLUNGS-
GENOSSENSCHAFT

REIHENHAUS 1

OBERGESCHOSS

WOHNNUTZFLÄCHE	103,77 m ²
(Erdgeschoss)	51,49 m ²
(Obergeschoss)	52,28 m ²
KELLERERSATZRAUM	8,17 m ²
TERRASSE	15,36 m ²
VORPLATZ	10,12 m ²
EIGENGARTEN	ca. 47,75 m ²
VORGARTEN	ca. 6,17 m ²

