

WOHNHAUSANLAGE ST. GEORGEN

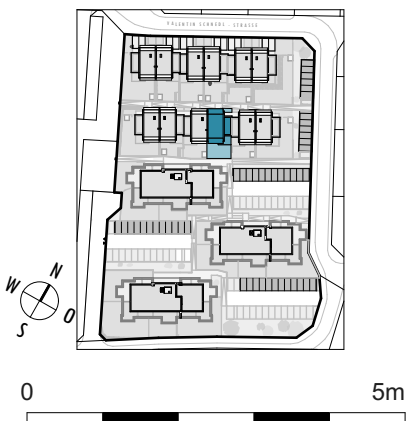
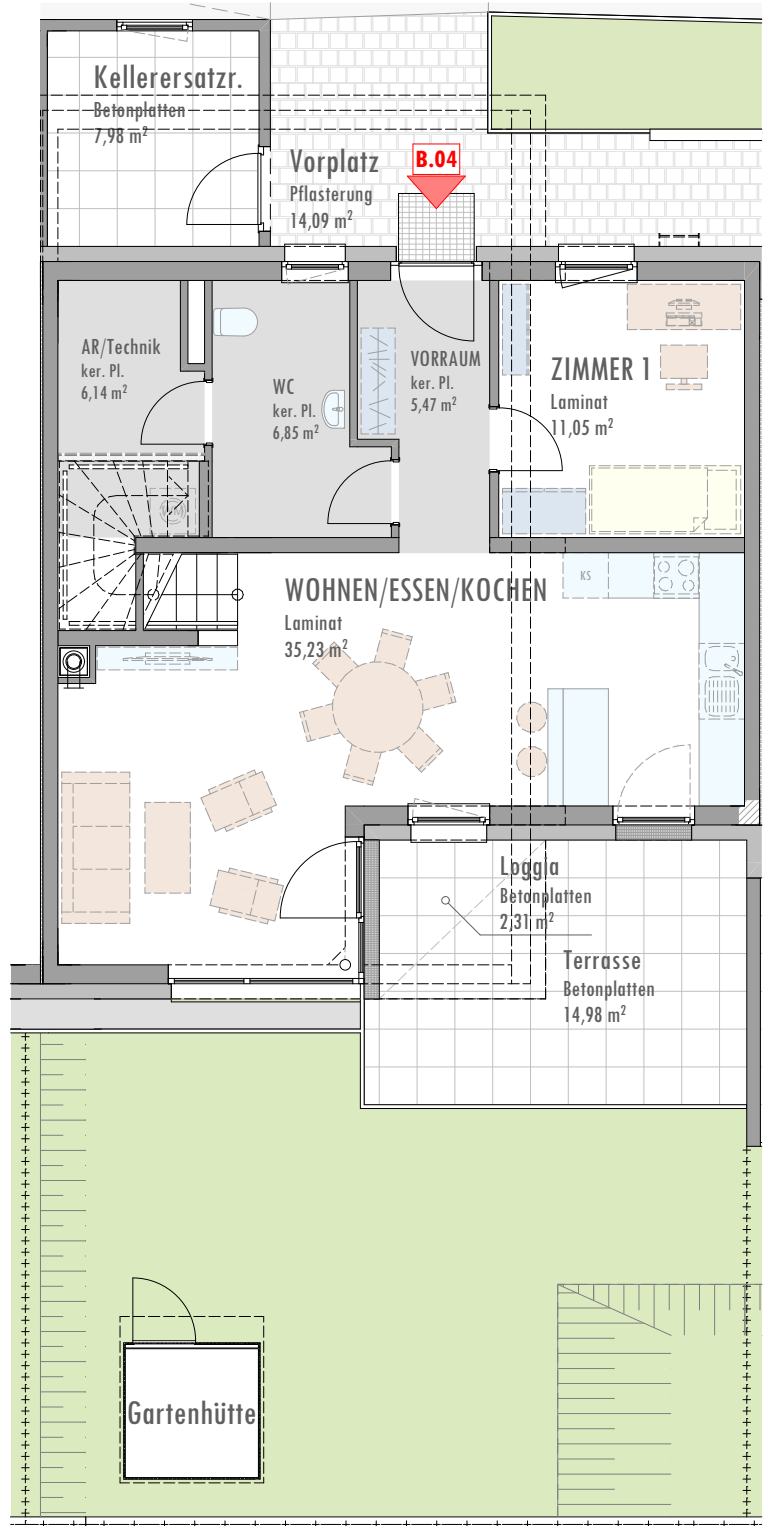
REIHE B - TOP B.04

ERDGESCHOSS



WOHNNUTZFLÄCHE	123,20 m ²
(WNFL EG)	(64,74 m ²)
(WNFL OG)	(58,46 m ²)
LOGGIA EG	2,31 m ²
TERRASSE EG	14,98 m ²
TERRASSE OG	17,33 m ²
GARTEN	ca. 57,10 m ²
(DAVON BÖSCHUNG)	(10,55 m ²)
VORGARTEN	ca. 5,58 m ²
(DAVON BÖSCHUNG)	-
KELLERERSATZRAUM	8,67 m ²
VORPLATZ	14,79 m ²

2 PKW-STELLPLÄTZE



WOHNHAUSANLAGE ST. GEORGEN

REIHE B - TOP B.04

OBERGESCHOSS

