

WOHNHAUSANLAGE ST. GEORGEN

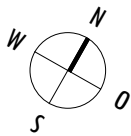
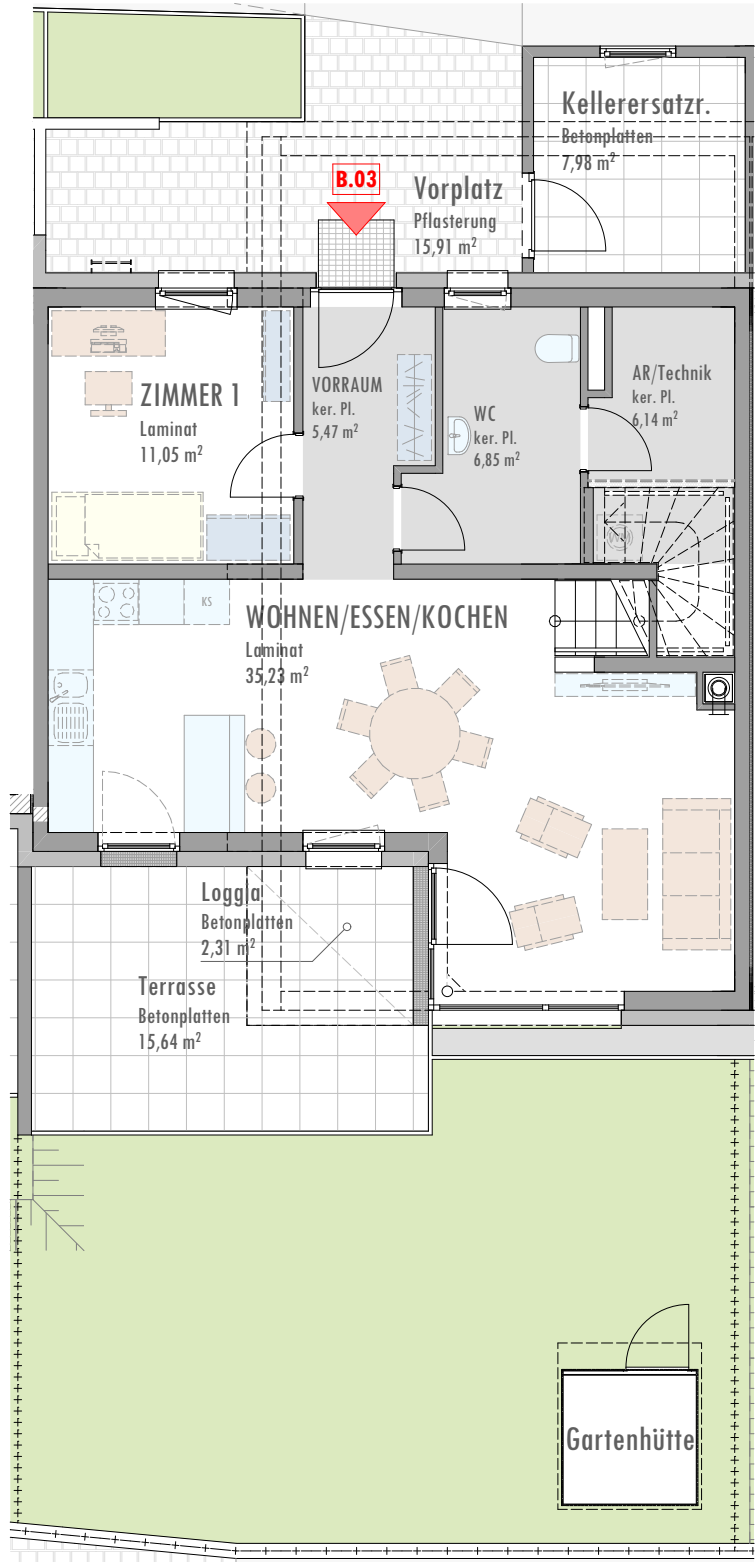
REIHE B - TOP B.03

ERDGESCHOSS



WOHNNUTZFLÄCHE	123,20 m ²
(WNFL EG)	(64,74 m ²)
(WNFL OG)	(58,46 m ²)
LOGGIA EG	2,31 m ²
TERRASSE EG	15,64 m ²
TERRASSE OG	18,22 m ²
GARTEN	ca. 55,81 m ²
(DAVON VORGARTEN)	(1,31 m ²)
VORGARTEN	ca. 4,92 m ²
(DAVON VORGARTEN)	-
KELLERERSATZRAUM	7,98 m ²
VORPLATZ	15,91 m ²

2 PKW-STELLPLÄTZE



0 5m

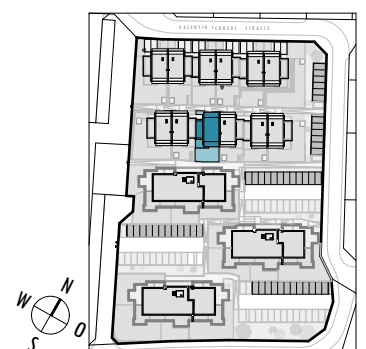
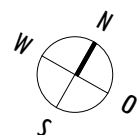
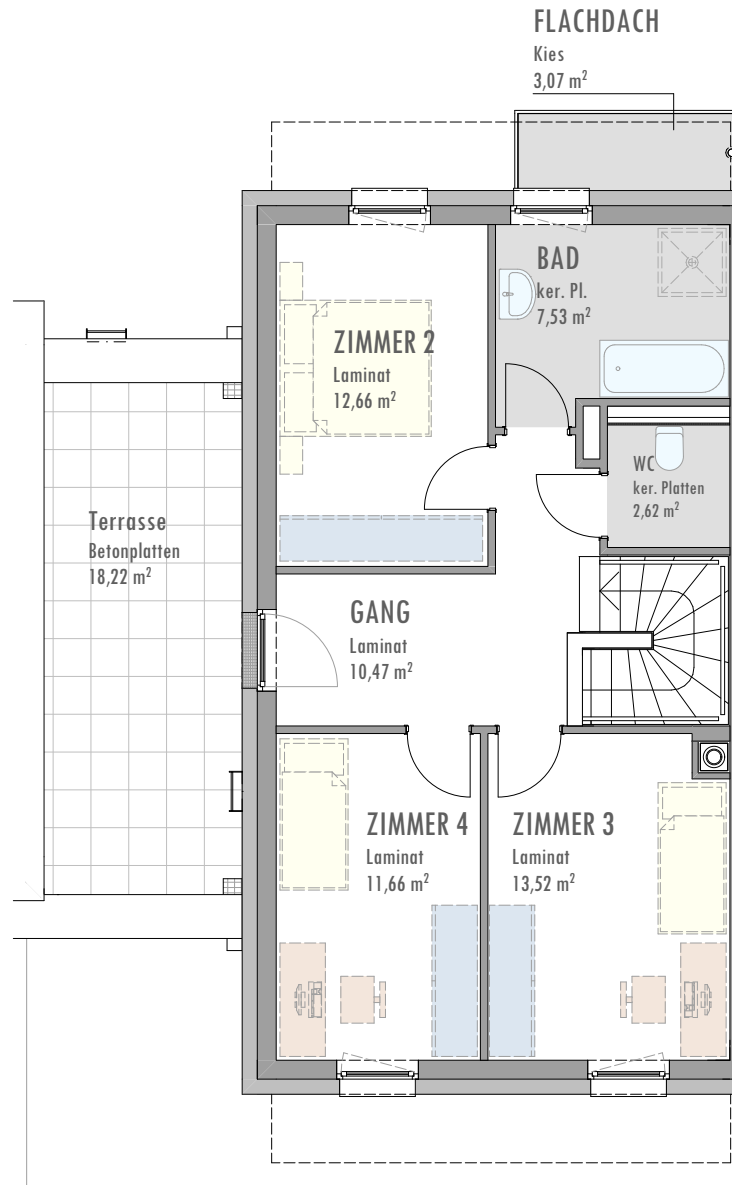
WOHNHAUSANLAGE ST. GEORGEN

REIHE B - TOP B.03

OBERGESCHOSS



ERSTE BGLD
GEMEINNÜTZIGE
SIEDLUNGS-
GENOSSENSCHAFT



ÄNDERUNGEN VORBEHALTEN

14.08.2020

1:100

INDEX -