

GENERATIONENWOHNEN RAACH AM HOCHGEBIRGE

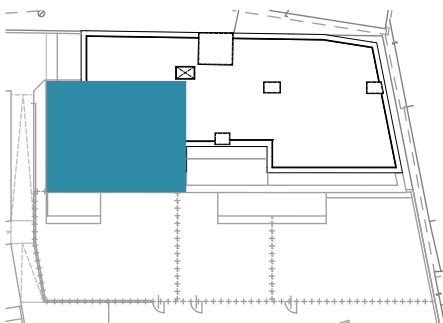
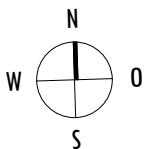
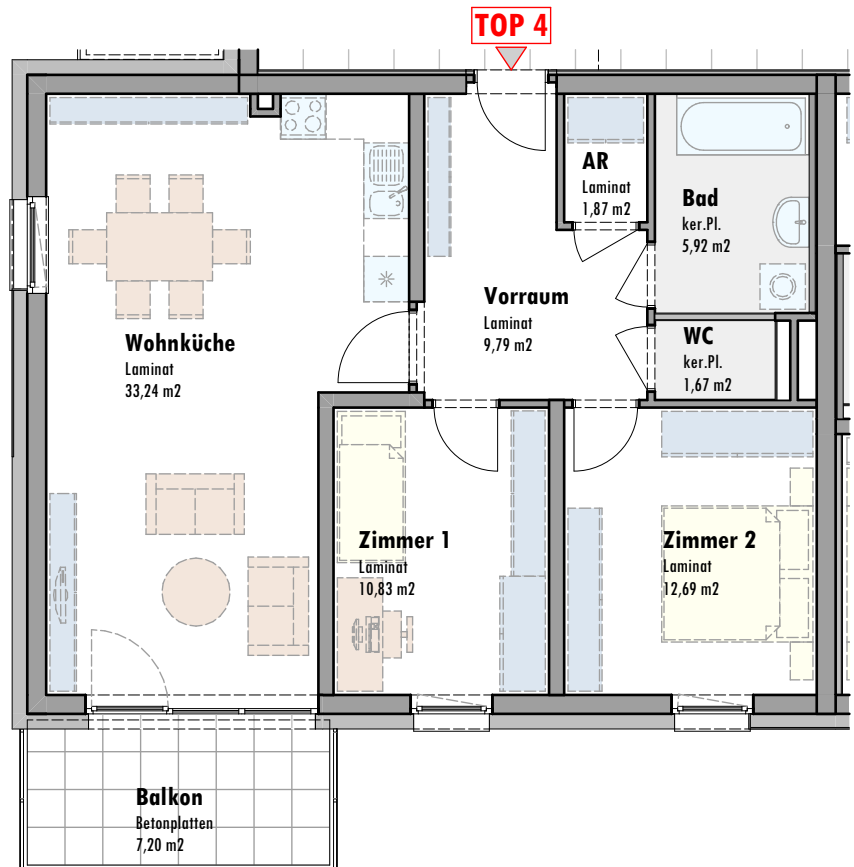


SÜD
RAUM

GEMEINNÜTZIGE
WOHNBAU-
GESELLSCHAFT

TOP 4 OBERGESCHOSS - 3 ZIMMER

WOHNNUTZFLÄCHE 76,01 m²
PATEIENKELLER 4,54 m²
BALKON 7,20 m²



ÄNDERUNGEN VORBEHALTEN

20.07.2020

1:100

INDEX -