

WOHNHAUSANLAGE TERNITZ ST. JOHANN II

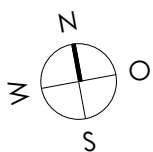
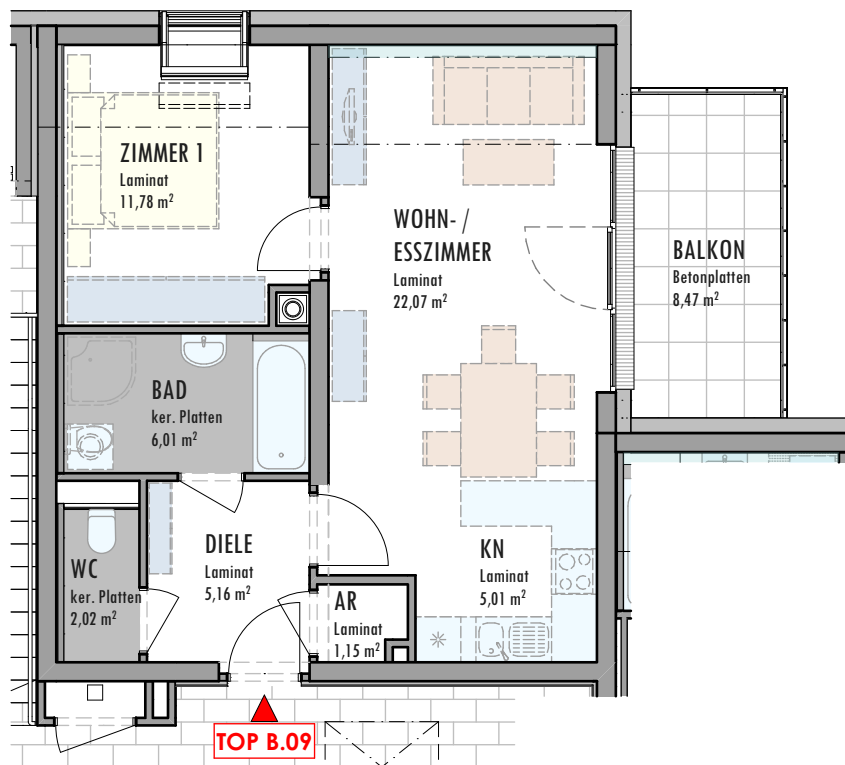
STIEGE B - TOP B.09

SÜD
RAUM

GEMEINNÜTZIGE
WOHNBAU-
GESELLSCHAFT

DACHGESCHOSS

Wohnnutzfläche 53,20 m²
Parteienkeller 6,40 m²
Balkon 8,47 m²



0 5m

