

# EGGENDORF -Betreutes Wohnen

Josef Nachtigall-Gasse

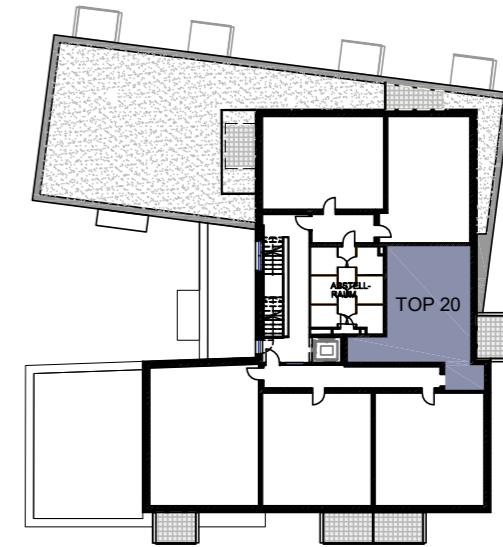
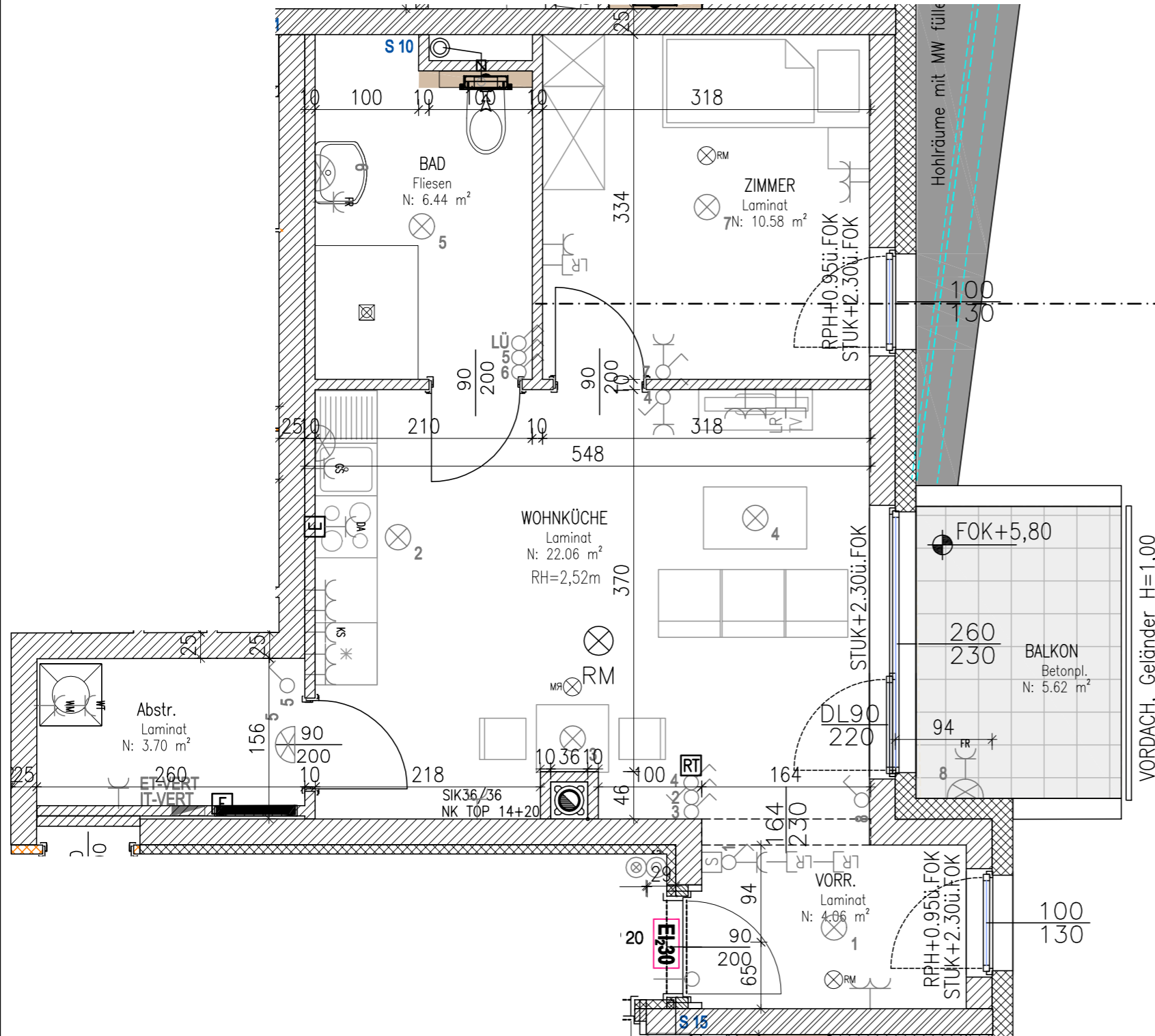
SÜD  
RAUM

GEMEINNÜTZIGE  
WOHNBAU-  
GESELLSCHAFT

## TOP 20

Dachgeschoss

WOHNNUTZFLÄCHE: 46,84 m<sup>2</sup>  
BALKON: 5,62 m<sup>2</sup>  
PARTEIENABSTELLRAUM: 3,34 m<sup>2</sup>



### LEGENDE ELEKTRO:

- Wandauslass
- Deckenauslass
- Rauchmelder
- Ausschalter H=105cm
- Serienschalter H=105cm
- Wechselschalter H=105cm
- Taster H=105cm
- Glockentaster beleuchtet H=105cm
- Steckdose
- Steckdose für Kühlschrank
- Steckdose für Geschirrspüler
- Feuchtraumsteckdose
- Anschluss E-Herd H=30cm
- Doppelsteckdose H=30cm
- Steckdose für Waschmaschine
- Steckdose für Wäschetrockner
- Steckdose Dunstfilter/-abzug H=185cm (Umluft)
- Anschluss TV H=30cm
- Telefonanschluss H=30cm
- Wohnungsverteilerkasten, IT-Verteiler
- Fußbodenheizungsverteiler
- Raumthermostat
- Sprechanlage innen

- Untertischspeicher 5l
- IT - Leerverr.
- Gebläsekonvektor
- Ventilator

### LEGENDE:

- UK Unterkante
- FBOK Fußbodenoberkante
- STUK Sturzunterkante
- FPH Fertige Parapethöhe
- Mauerwerk
- Durisol
- Dämmung/Ständerwand
- abgeh. Decke
- Vorsatzschale



ÄNDERUNGEN VORBEHALTEN

03.03.2020

M 1:50

INDEX -