

WOHNHAUSANLAGE NEUNKIRCHEN

DANEGGERSTRASSE, JOSEF-GRAF-STRASSE

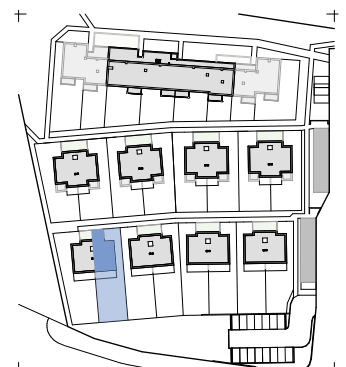
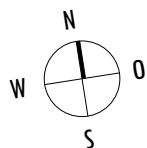
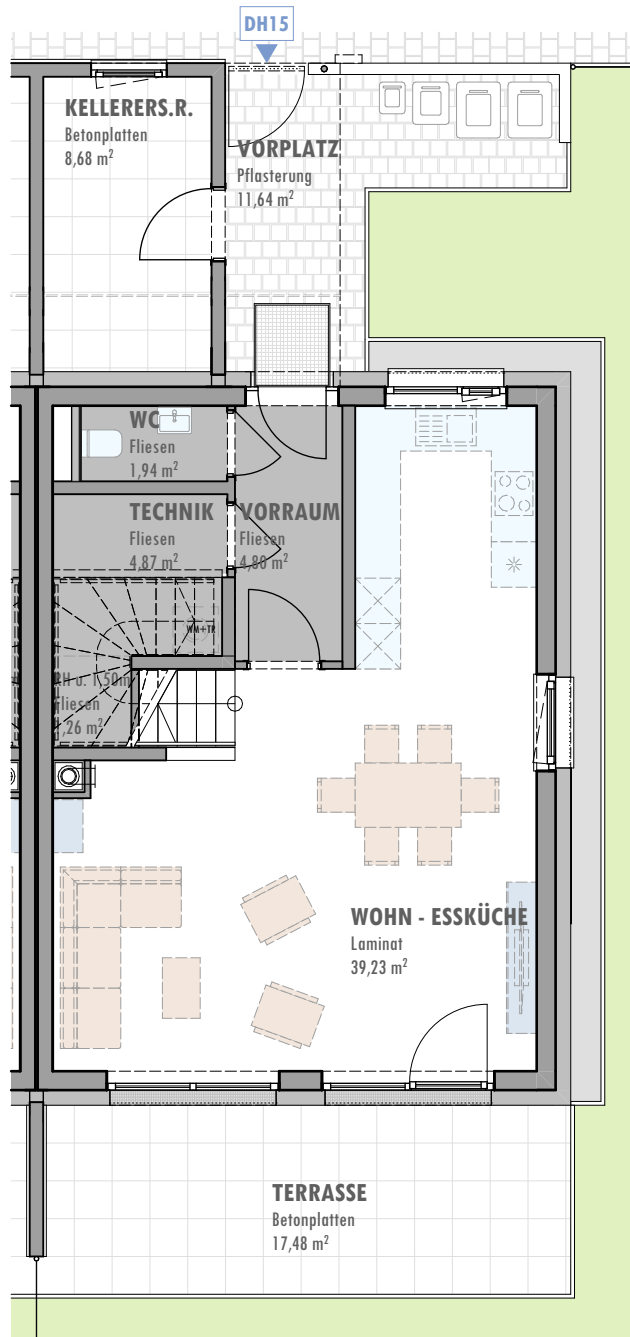
DOPPELHAUS 15

SÜD
RAUM

GEMEINNÜTZIGE
WOHNBAU-
GESELLSCHAFT

ERDGESCHOSS

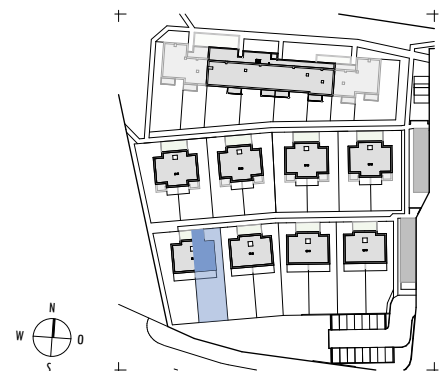
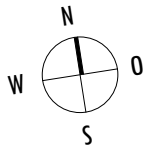
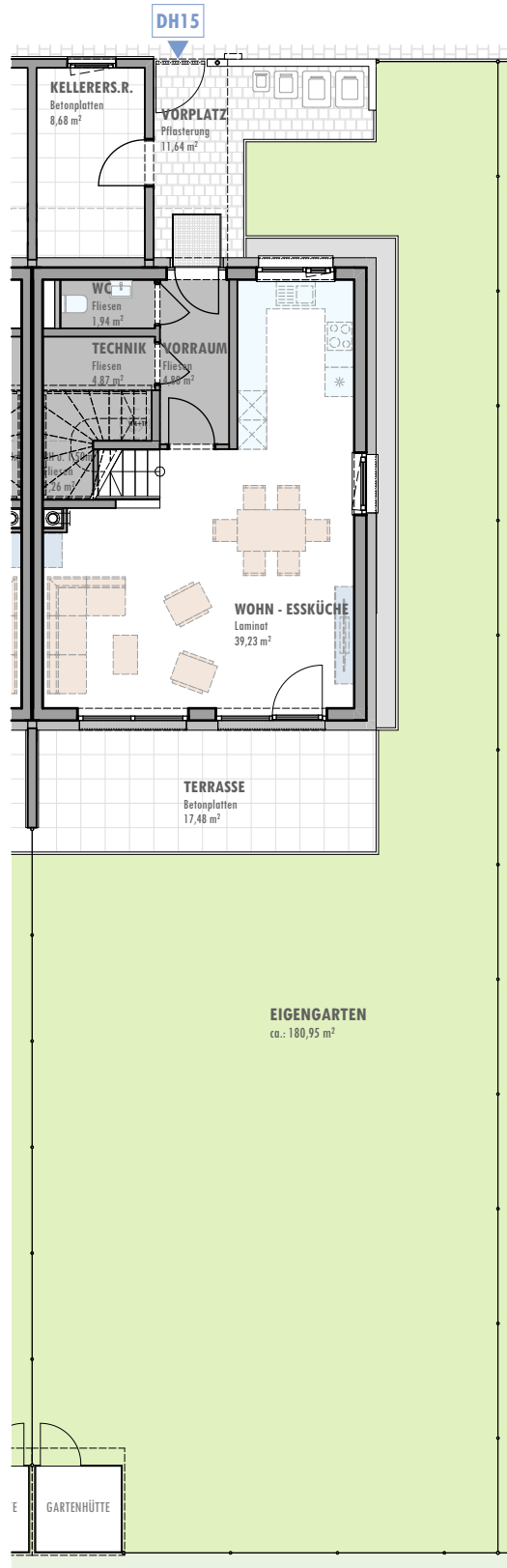
WOHNNUTZFLÄCHE	102,85 m ²
(Erdgeschoß)	(50,84 m ²)
(Obergeschoß)	(52,01 m ²)
KELLERERSATZRAUM	8,68 m ²
TERRASSE	17,48 m ²
VORPLATZ	11,64 m ²
GARTEN	ca: 180,95 m ²



WOHNHAUSANLAGE NEUNKIRCHEN
DANEGGERSTRASSE, JOSEF-GRAF-STRASSE
DOPPELHAUS 15
GARTEN Übersicht

SÜD
 RAUM

GEMEINNÜTZIGE
 WOHNBAU-
 GESELLSCHAFT



WOHNHAUSANLAGE NEUNKIRCHEN
DANEGGERSTRASSE, JOSEF-GRAF-STRASSE
DOPPELHAUS 15
OBERGESCHOSS

SÜD
RAUM

GEMEINNÜTZIGE
WOHNBAU-
GESELLSCHAFT

