

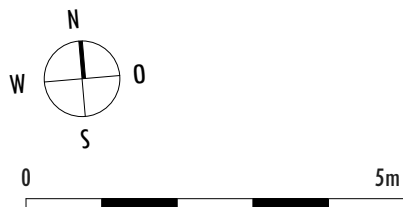
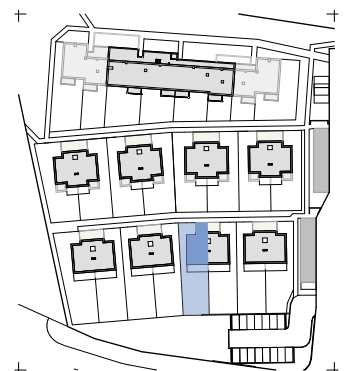
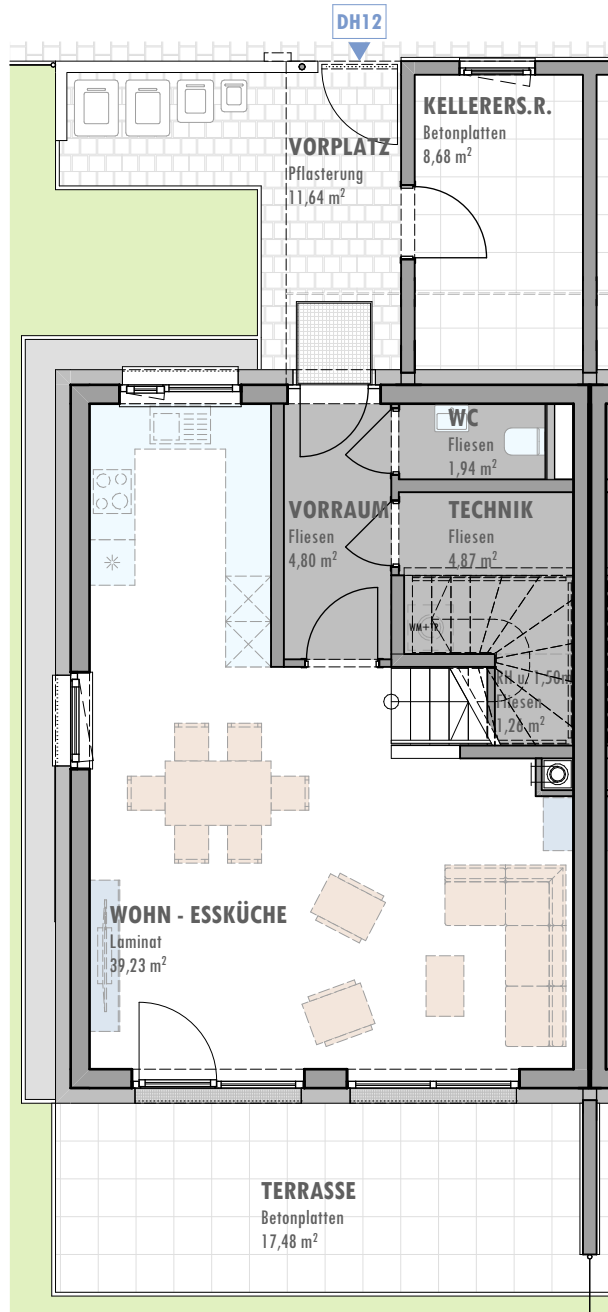
WOHNHAUSANLAGE NEUNKIRCHEN
DANEGGERSTRASSE, JOSEF-GRAF-STRASSE
DOPPELHAUS 12

SÜD
 RAUM

GEMEINNÜTZIGE
 WOHNBAU-
 GESELLSCHAFT

ERDGESCHOSS

WOHNNUTZFLÄCHE	102,85 m ²
(Erdgeschoß)	(50,84 m ²)
(Obergeschoß)	(52,01 m ²)
KELLERERSATZRAUM	8,68 m ²
TERRASSE	17,48 m ²
VORPLATZ	11,64 m ²
GARTEN	ca: 167,41 m ²



ÄNDERUNGEN VORBEHALTEN

03.02.2023

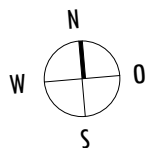
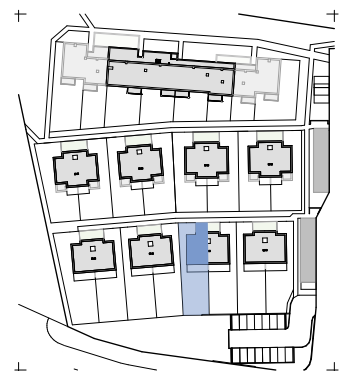
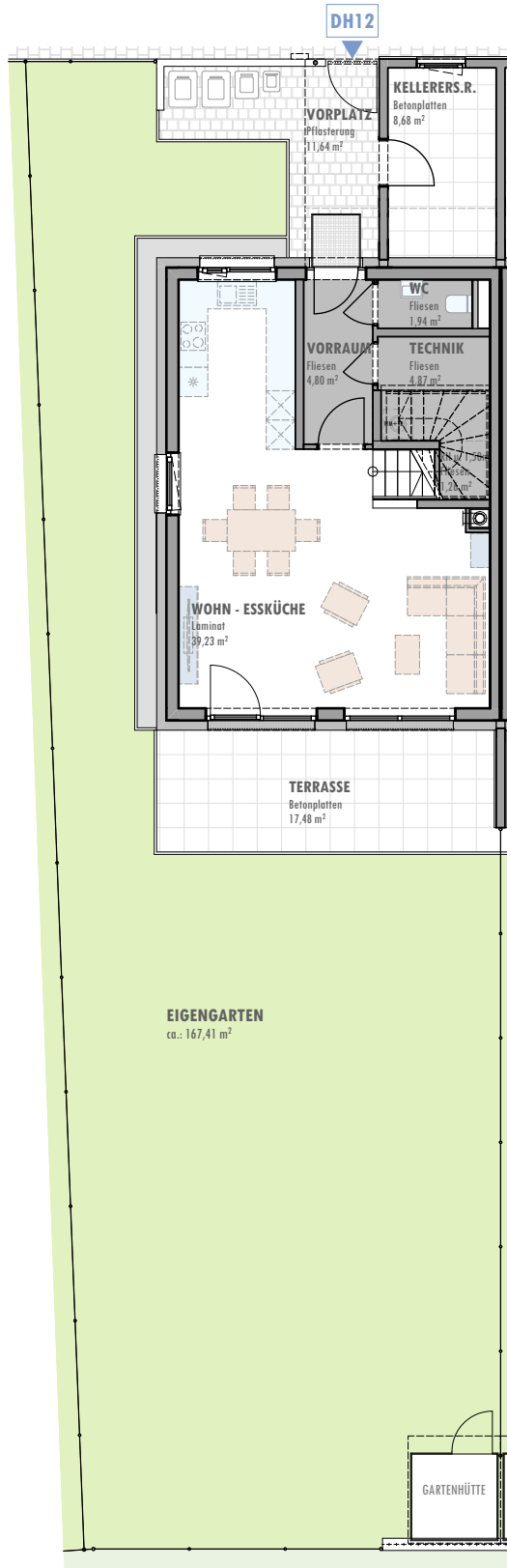
1:100

INDEX -

WOHNHAUSANLAGE NEUNKIRCHEN
DANEGGERSTRASSE, JOSEF-GRAF-STRASSE
DOPPELHAUS 12
GARTEN Übersicht

SÜD
 RAUM

GEMEINNÜTZIGE
 WOHNBAU-
 GESELLSCHAFT



WOHNHAUSANLAGE NEUNKIRCHEN
DANEGERSTRASSE, JOSEF-GRAF-STRASSE
DOPPELHAUS 12
OBERGESCHOSS

SÜD
 RAUM

GEMEINNÜTZIGE
 WOHNBAU-
 GESELLSCHAFT

