

# WOHNHAUSANLAGE NEUNKIRCHEN

## DANEGGERSTRASSE, JOSEF-GRAF-STRASSE

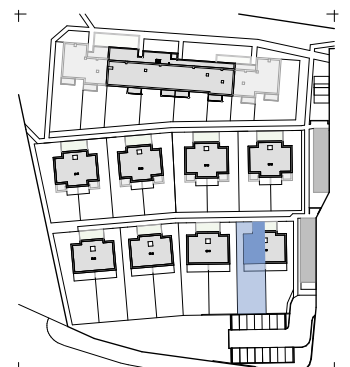
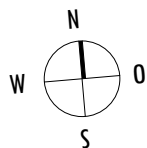
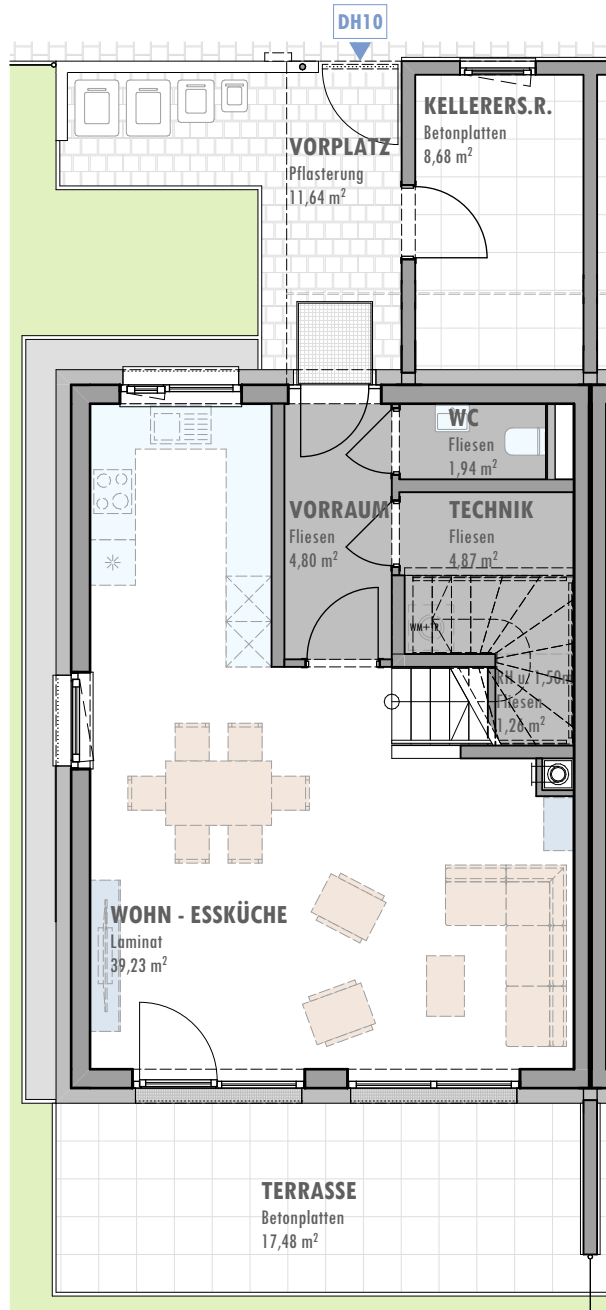
### DOPPELHAUS 10

SÜD  
RAUM

GEMEINNÜTZIGE  
WOHNBAU-  
GESELLSCHAFT

#### ERDGESCHOSS

WOHNNUTZFLÄCHE	102,85 m <sup>2</sup>
(Erdgeschoß)	(50,84 m <sup>2</sup> )
(Obergeschoß)	(52,01 m <sup>2</sup> )
KELLERERSATZRAUM	8,68 m <sup>2</sup>
TERRASSE	17,48 m <sup>2</sup>
VORPLATZ	11,64 m <sup>2</sup>
GARTEN	ca: 173,65 m <sup>2</sup>



ÄNDERUNGEN VORBEHALTEN

03.02.2023

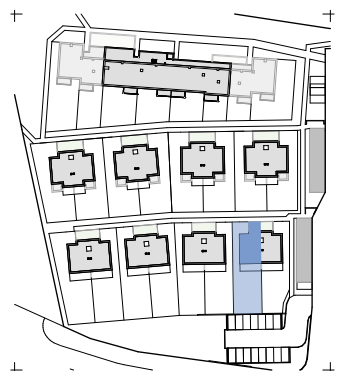
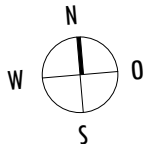
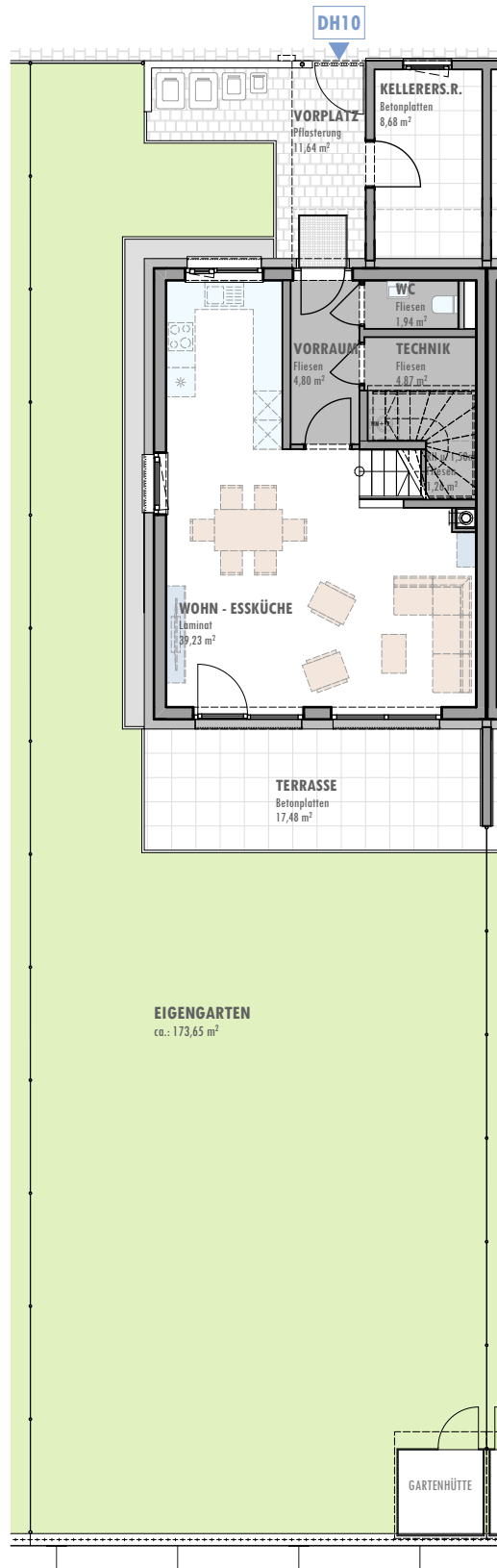
1:100

INDEX -

**WOHNHAUSANLAGE NEUNKIRCHEN**  
**DANEGGERSTRASSE, JOSEF-GRAF-STRASSE**  
**DOPPELHAUS 10**  
**GARTEN Übersicht**

SÜD  
 RAUM

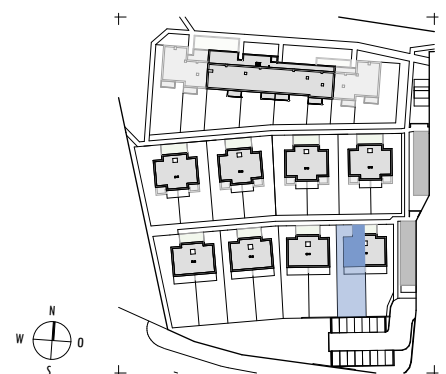
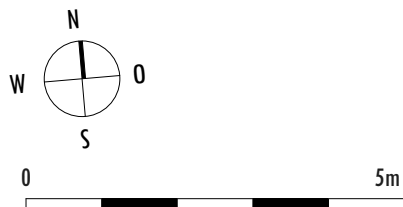
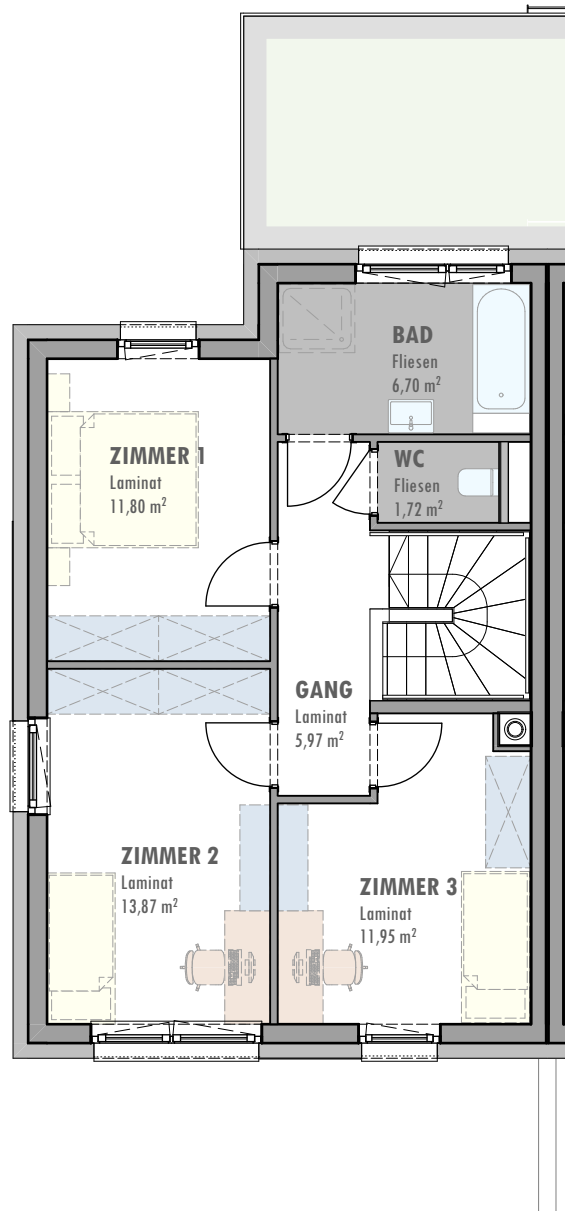
GEMEINNÜTZIGE  
 WOHNBAU-  
 GESELLSCHAFT



**WOHNHAUSANLAGE NEUNKIRCHEN**  
**DANEGGERSTRASSE, JOSEF-GRAF-STRASSE**  
**DOPPELHAUS 10**  
**OBERGESCHOSS**

SÜD  
RAUM

GEMEINNÜTZIGE  
WOHNBAU-  
GESELLSCHAFT



ÄNDERUNGEN VORBEHALTEN

03.02.2023

1:100

INDEX -