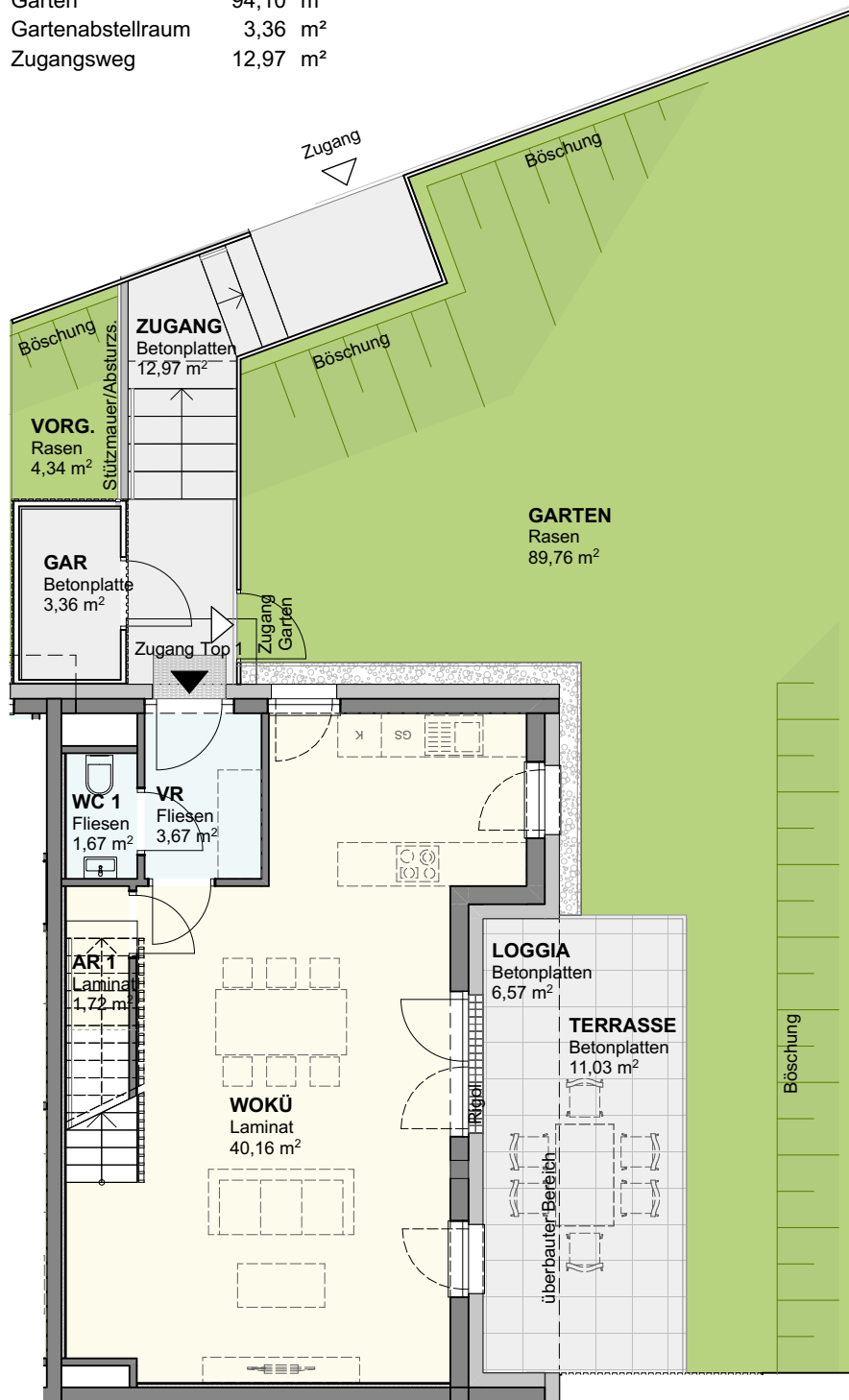


# Wohnbebauung Wohnen Am Tabor

STIEGE 9 Top 1 - EG

Geschoß: Erdgeschoß

Wohnnutzfläche	97,92 m <sup>2</sup>
Loggia	6,57 m <sup>2</sup>
Terrasse	11,03 m <sup>2</sup>
Garten	94,10 m <sup>2</sup>
Gartenabstellraum	3,36 m <sup>2</sup>
Zugangsweg	12,97 m <sup>2</sup>



# Wohnbebauung Wohnen Am Tabor

STIEGE 9 Top 1 - OG

Geschoß: 1. Obergeschoß

EBSG

ERSTE BGLD  
GEMEINNÜTZIGE  
SIEDLUNGS-  
GENOSSENSCHAFT

