

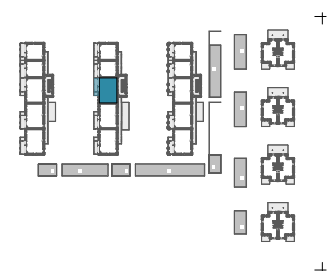
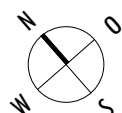
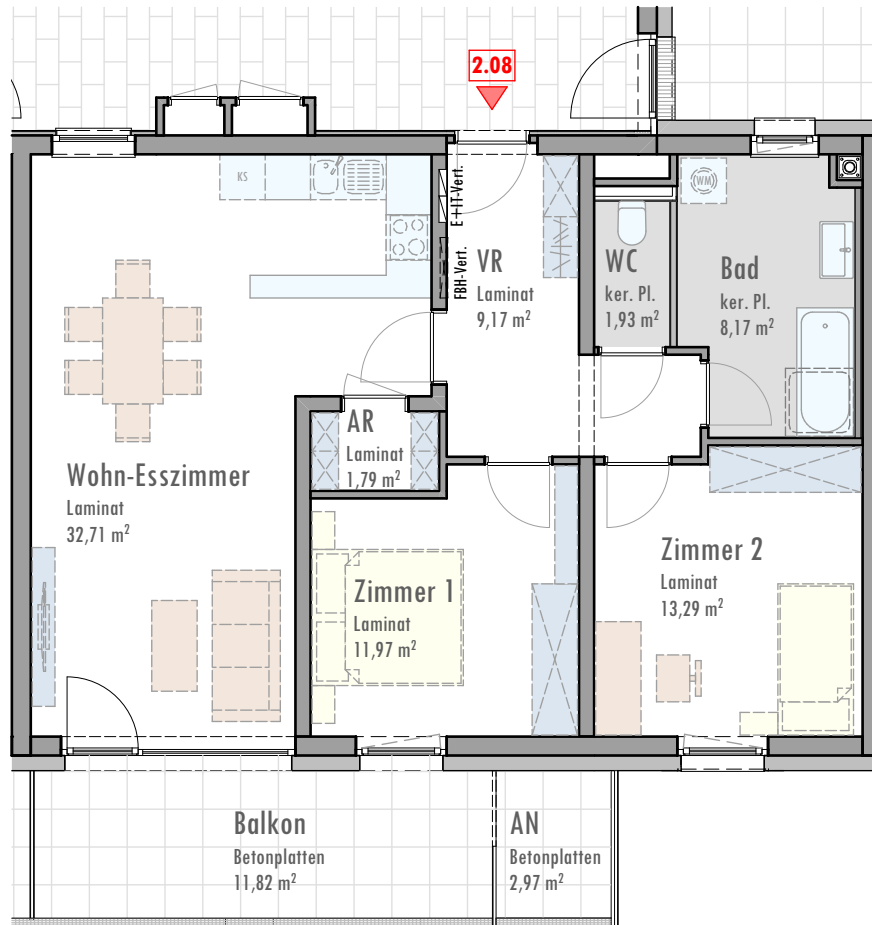
WOHNHAUSANLAGE PÖTTSCHING KIRCHENGRÜNDE WOHNHAUS STIEGE 2 - TOP 2.08



ERSTE BGLD
GEMEINNÜTZIGE
SIEDLUNGS-
GENOSSENSCHAFT

OBERGESCHOSS

WOHNNUTZFLÄCHE	79,03 m ²
PARTEIENKELLER	5,40 m ²
BALKON	11,82 m ²
AN BALKON	2,97 m ²



ÄNDERUNGEN VORBEHALTEN

21.04.2020

1:100

INDEX -