

WOHNHAUSANLAGE EISENSTADT JOHANN SEBASTIAN BACH-GASSE

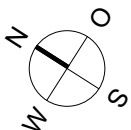
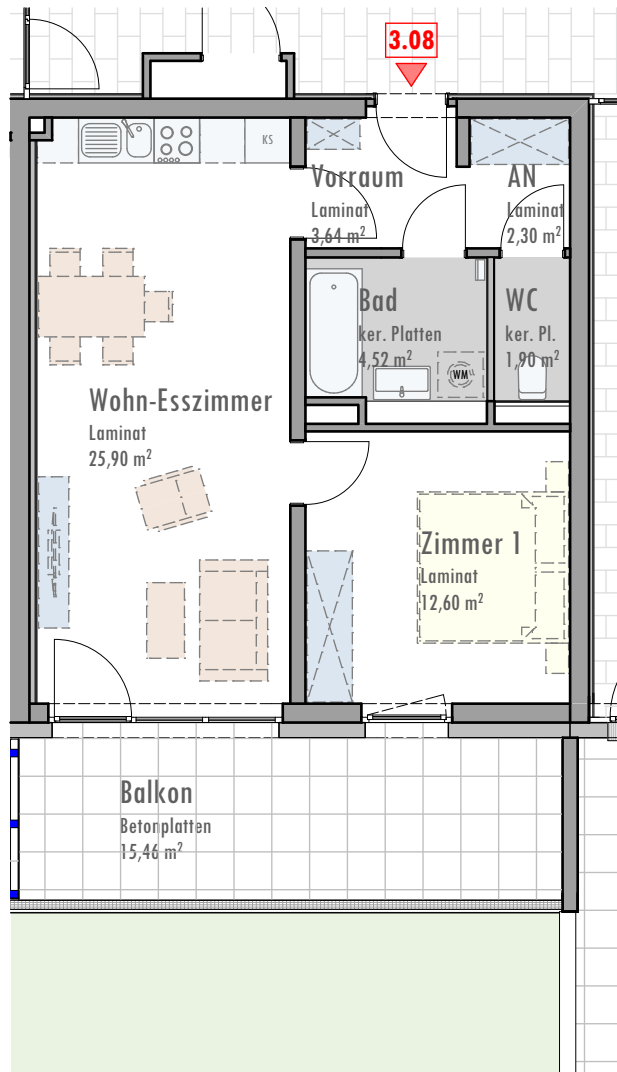
WH STIEGE 3 - TOP 3.08

ERDGESCHOSS

WOHNNUTZFLÄCHE	50,86 m ²
PARTEIENKELLER	4,22 m ²
BALKON	15,46 m ²

EBSG

ERSTE BGLD
GEMEINNÜTZIGE
SIEDLUNGS-
GENOSSENSCHAFT



0 5m

