

LICHTENWÖRTH - BETREUBARES WOHNEN

Wohnhausanlage Langer Gang, Fabriksgasse 4

SÜD
RAUM

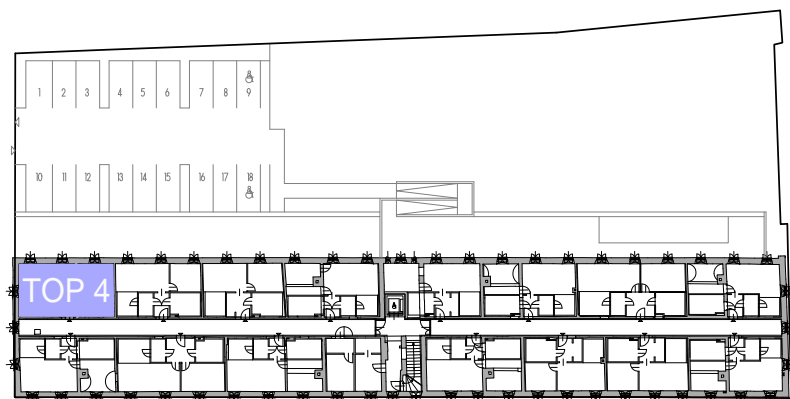
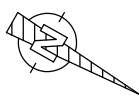
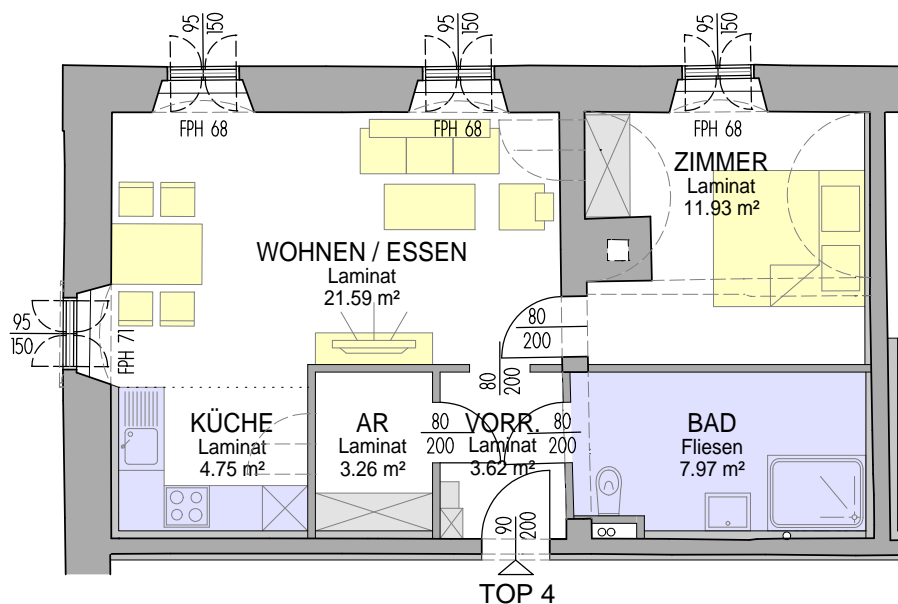
GEMEINNÜTZIGE
WOHNBAU-
GESELLSCHAFT

TOP 4

OBERGESCHOSS

WOHNNUTZFLÄCHE: 53,12 m²

PARTEIENABSTELLRAUM: 4,97 m²



ÄNDERUNGEN VORBEHALTEN

Oktober 2020

M 1:100

INDEX -