

# Wohnbebauung Wohnen Am Tabor

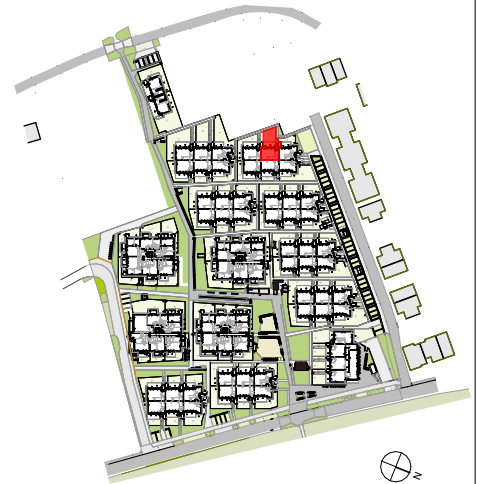
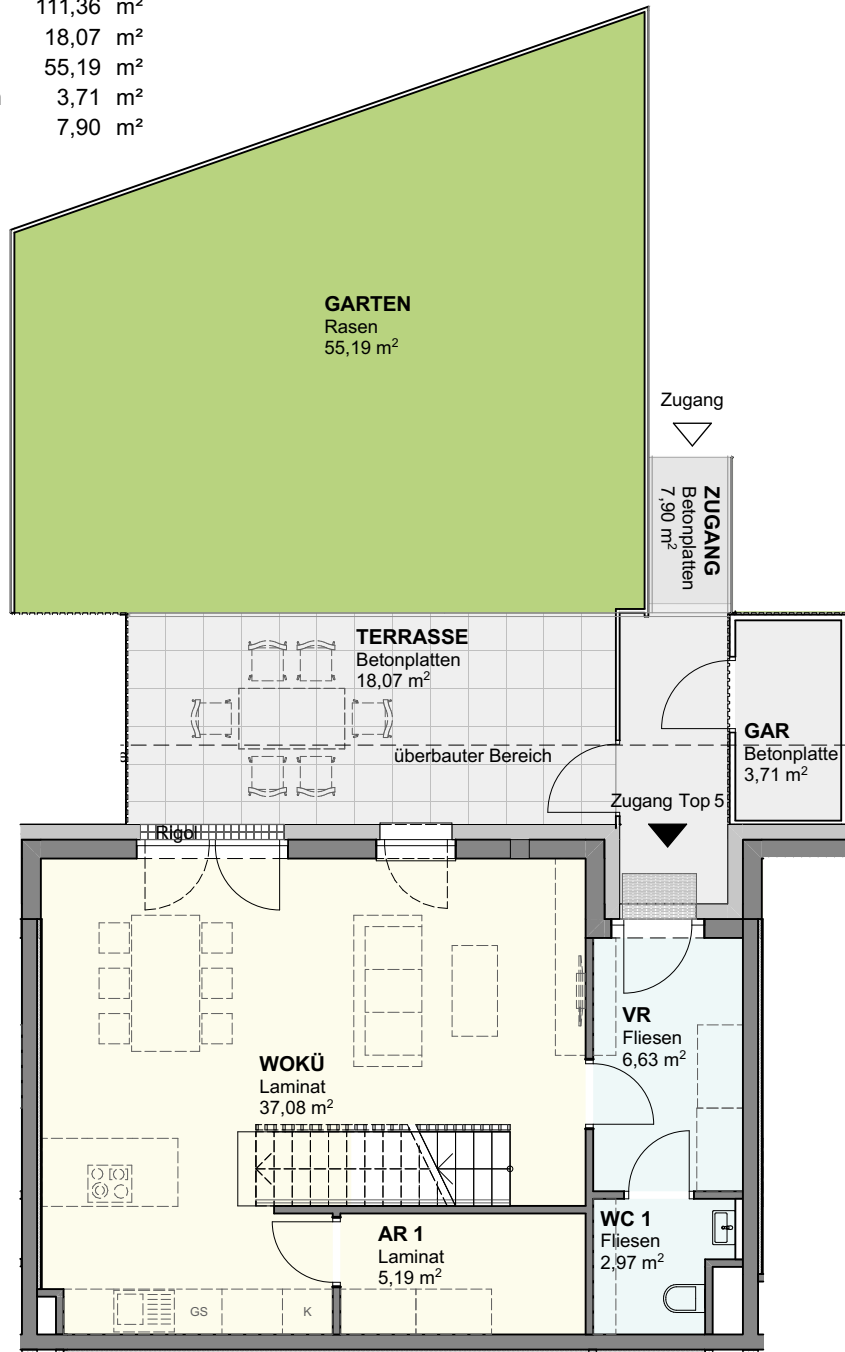
STIEGE 13 TOP 5 - EG

Geschoß: Erdgeschoß



ERSTE BGLD  
GEMEINNÜTZIGE  
SIEDLUNGS-  
GENOSSENSCHAFT

Wohnnutzfläche	111,36 m <sup>2</sup>
Terrasse	18,07 m <sup>2</sup>
Garten	55,19 m <sup>2</sup>
Gartenabstellraum	3,71 m <sup>2</sup>
Zugangsweg	7,90 m <sup>2</sup>



0 5m

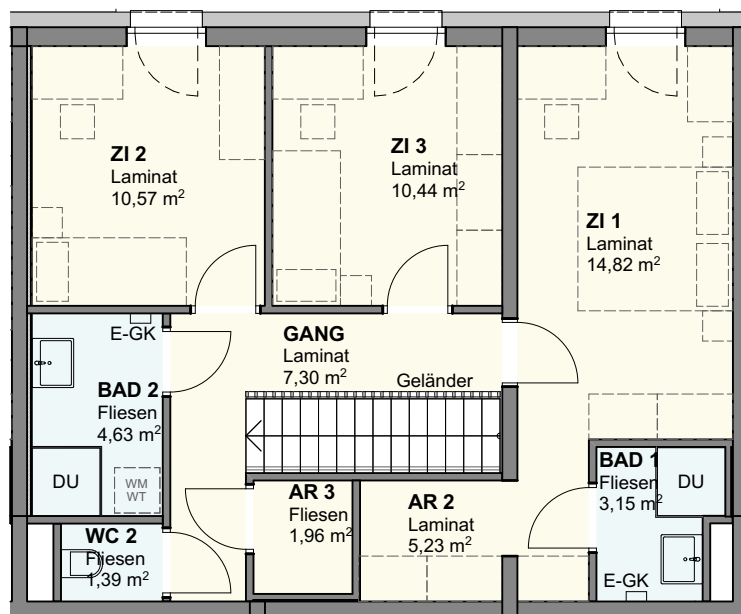
# Wohnbebauung Wohnen Am Tabor

STIEGE 13 TOP 5 - OG

Geschoß: 1. Obergeschoß

EBSG

ERSTE BGLD  
GEMEINNÜTZIGE  
SIEDLUNGS-  
GENOSSENSCHAFT



0

5m



ÄNDERUNGEN VORBEHALTEN

22.11.2024

1:100

INDEX A