

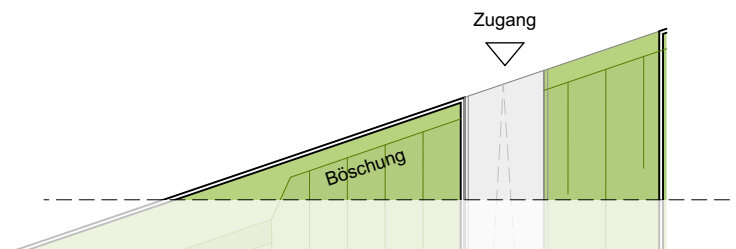
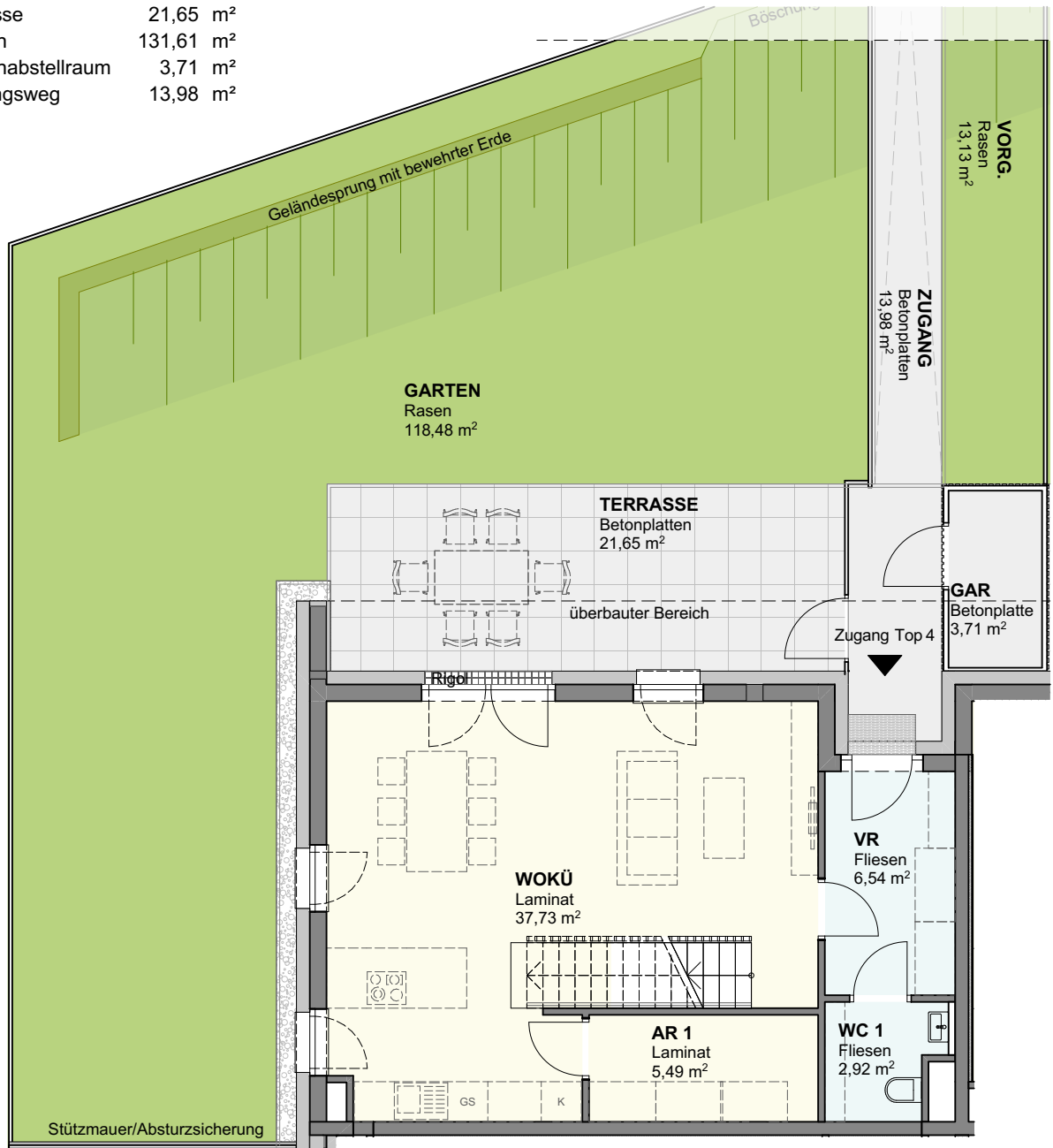
Wohnbebauung Wohnen Am Tabor

STIEGE 12 TOP 4 - EG

Geschoß: Erdgeschoß

EBSG ERSTE BGLD
GEMEINNÜTZIGE
SIEDLUNGS-
GENOSSENSCHAFT

Wohnnutzfläche	113,21 m ²
Terrasse	21,65 m ²
Garten	131,61 m ²
Gartenabstellraum	3,71 m ²
Zugangsweg	13,98 m ²



0 5m



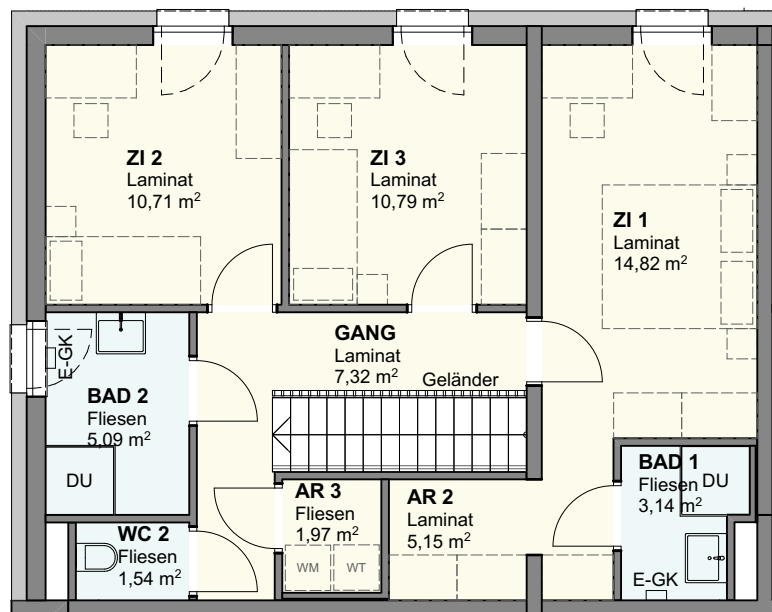
Wohnbebauung Wohnen Am Tabor

STIEGE 12 TOP 4 - OG

Geschoß: 1. Obergeschoß

EBSG

ERSTE BGLD
GEMEINNÜTZIGE
SIEDLUNGS-
GENOSSENSCHAFT



0 5m

