

Wohnbebauung Wohnen Am Tabor

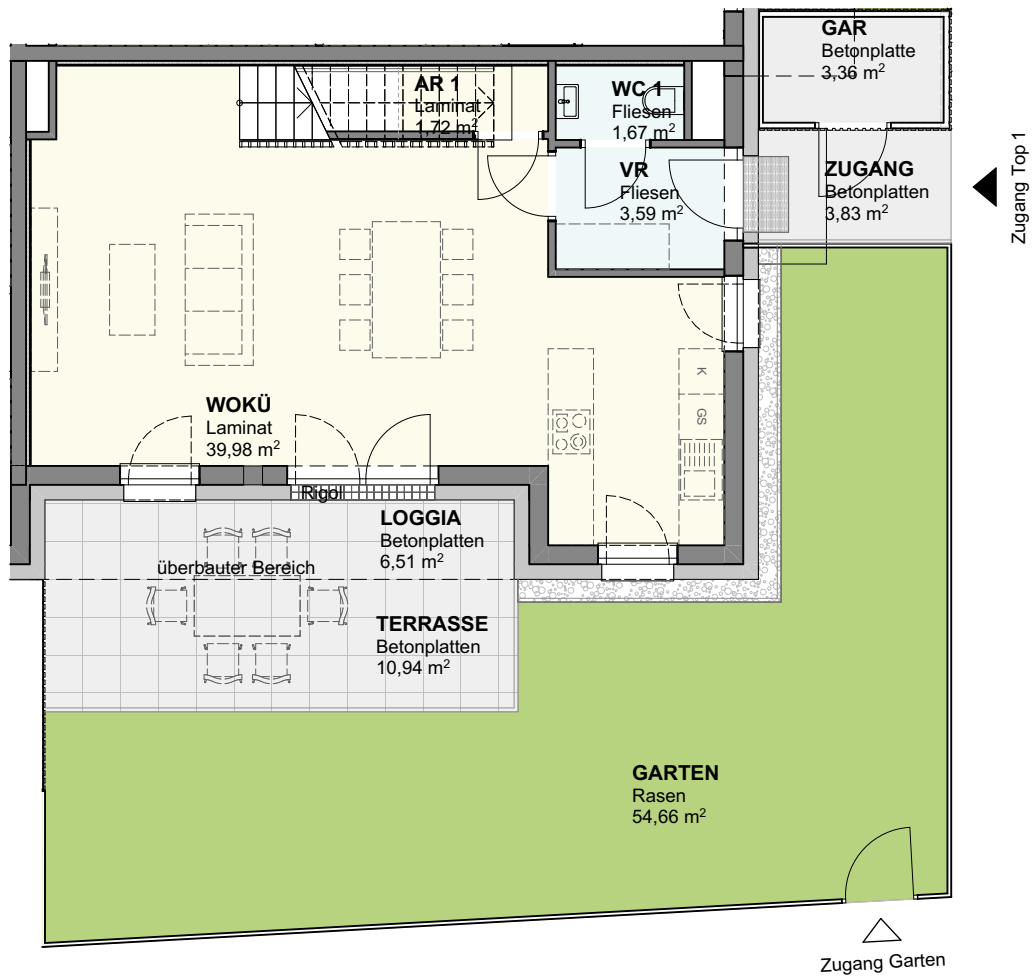
STIEGE 12 TOP 1 - EG

Geschoß: Erdgeschoß

EBSG

ERSTE BGLD
GEMEINNÜTZIGE
SIEDLUNGS-
GENOSSENSCHAFT

Wohnnutzfläche	97,64 m ²
Loggia	6,51 m ²
Terrasse	10,94 m ²
Garten	54,66 m ²
Gartenabstellraum	3,36 m ²
Zugangsweg	3,83 m ²



0 5m



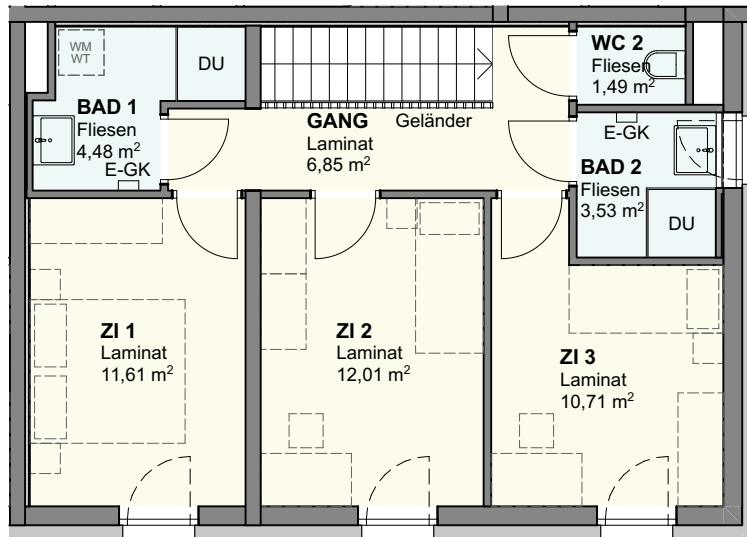
Wohnbebauung Wohnen Am Tabor

STIEGE 12 TOP 1 - OG

Geschoß: 1. Obergeschoß

EBSG

ERSTE BGLD
GEMEINNÜTZIGE
SIEDLUNGS-
GENOSSENSCHAFT



0 5m



ÄNDERUNGEN VORBEHALTEN

22.11.2024

1:100

INDEX A