

DOPPELHAUSANLAGE BAD SAUERBRUNN Badstraße

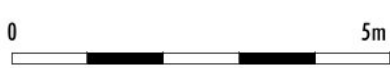
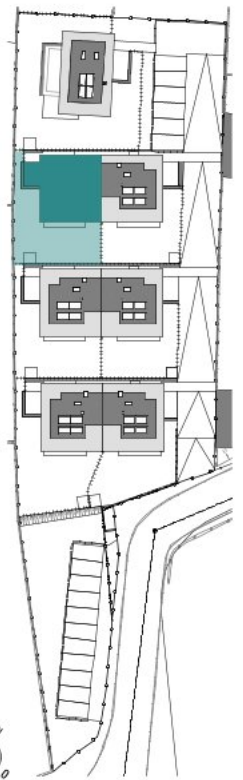
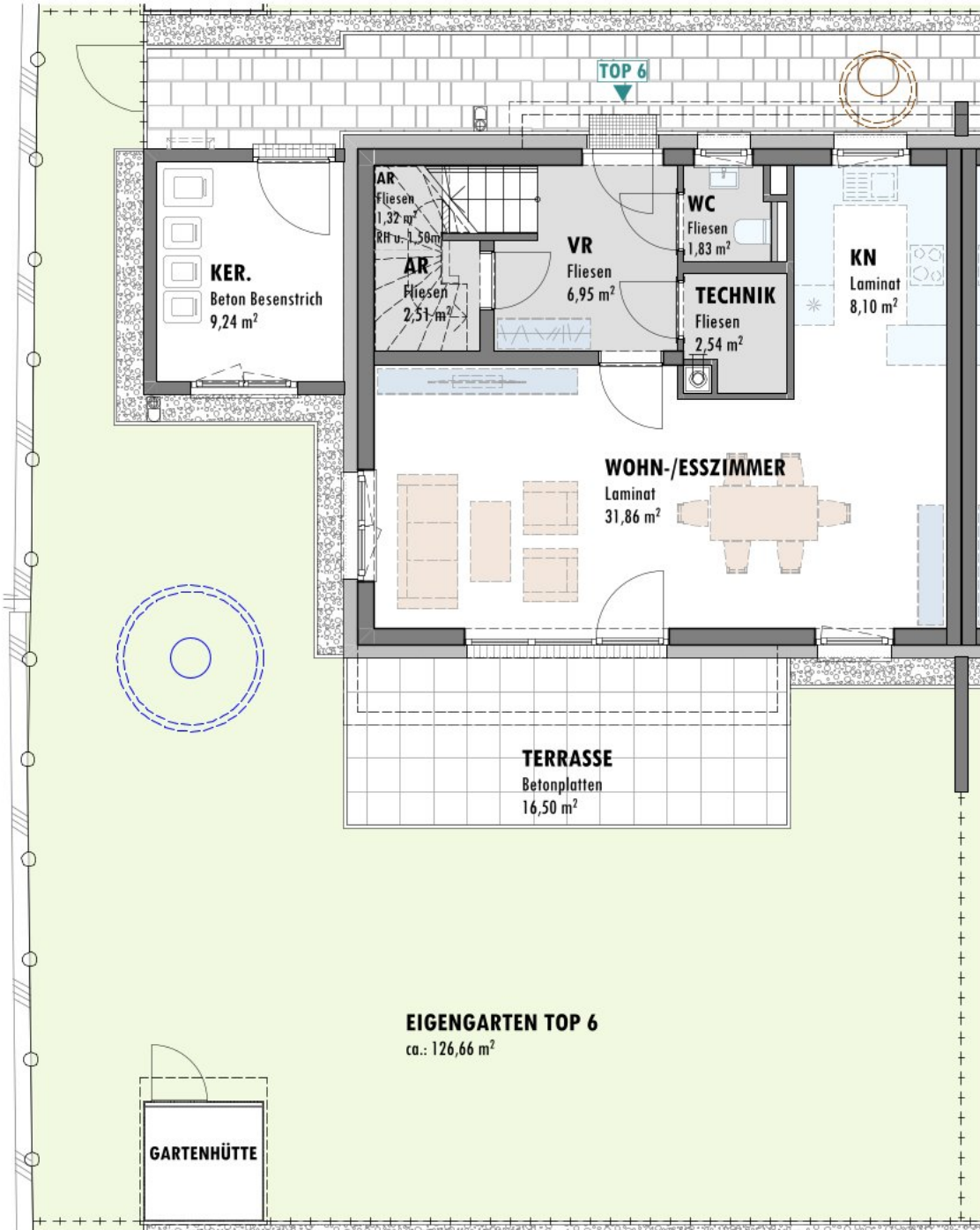


ERSTE BGLD
GEMEINNÜTZIGE
SIEDLUNGSGENOSSENSCHAFT

DOPPELHÄUSER - TOP 6

ERDGESCHOSS

WOHNNUTZFLÄCHE	112,53 m ²
(Erdgeschoß)	(53,79 m ²)
(Obergeschoß)	(58,74 m ²)
KELLERERSATZRAUM	9,24 m ²
TERRASSE	16,50 m ²
EIGENGARTEN	ca. 126,66 m ²
STELLPLÄTZE	2 STK



DOPPELHAUSANLAGE
BAD SAUERBRUNN Badstraße
DOPPELHÄUSER - TOP 6
OBERGESCHOSS

