

WOHNPARK T2 OBERPULLENDORF

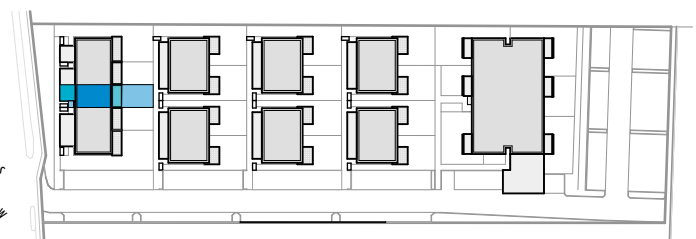
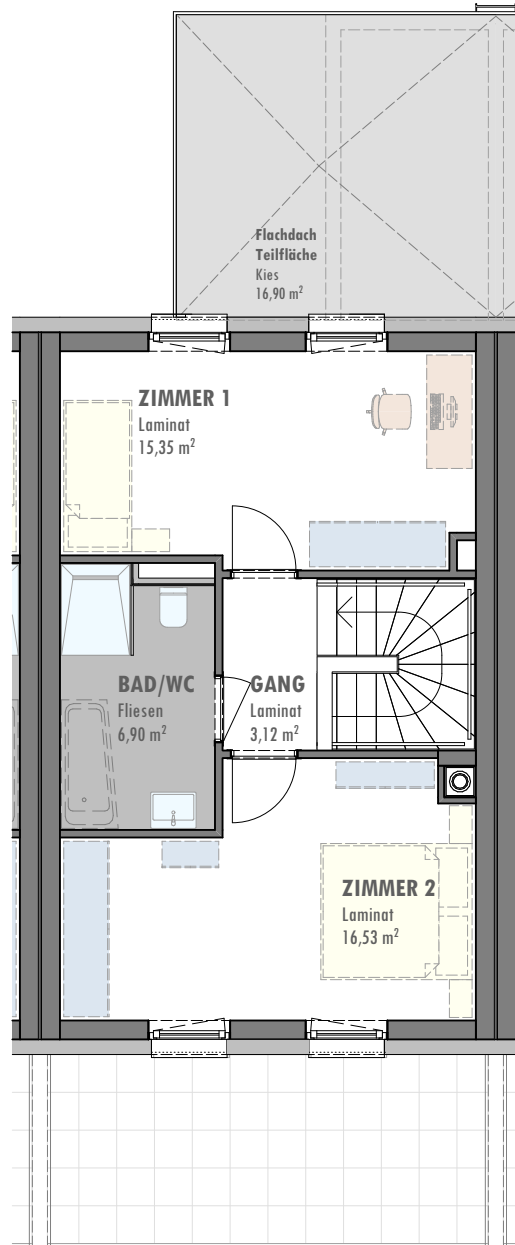
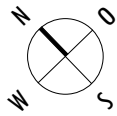
Großfeldgasse / Günslerstraße

Obergeschoss



ERSTE BGLD
GEMEINNÜTZIGE
SIEDLUNGS-
GENOSSENSCHAFT

REIHENHAUS 03



WOHNPARK T2 OBERPULLENDORF

Großfeldgasse / Günslerstraße

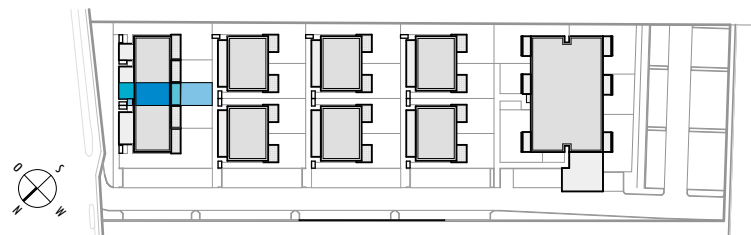
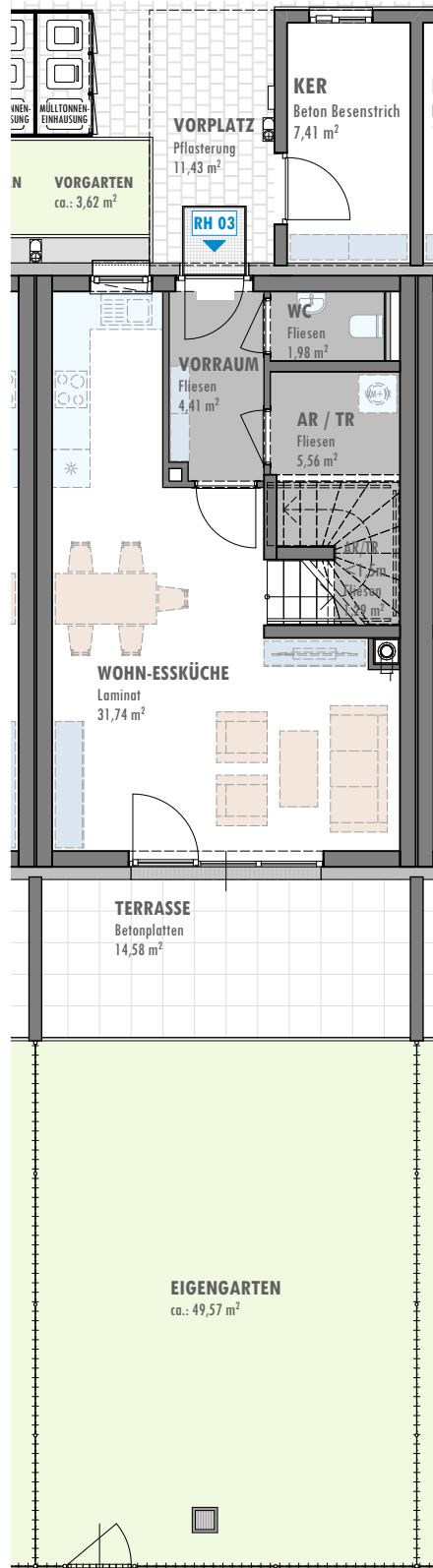
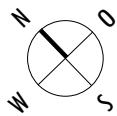


ERSTE BGLD
GEMEINNÜTZIGE
SIEDLUNGS-
GENOSSENSCHAFT

Übersicht

REIHENHAUS 03

WOHNNUTZFLÄCHE	85,59 m²
(Erdgeschoss)	(43,69 m ²)
(Obergeschoss)	(41,90 m ²)
KELLERERSATZRAUM	7,41 m²
TERRASSE	14,58 m²
VORPLATZ	11,43 m²
EIGENGARTEN	ca. 49,57 m²
VORGARTEN	ca. 3,62 m²



WOHNPARK T2 OBERPULLENDORF

Großfeldgasse / Günslerstraße

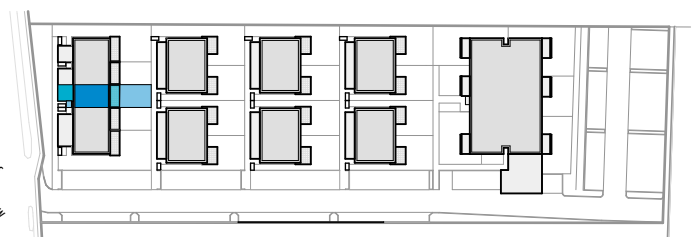
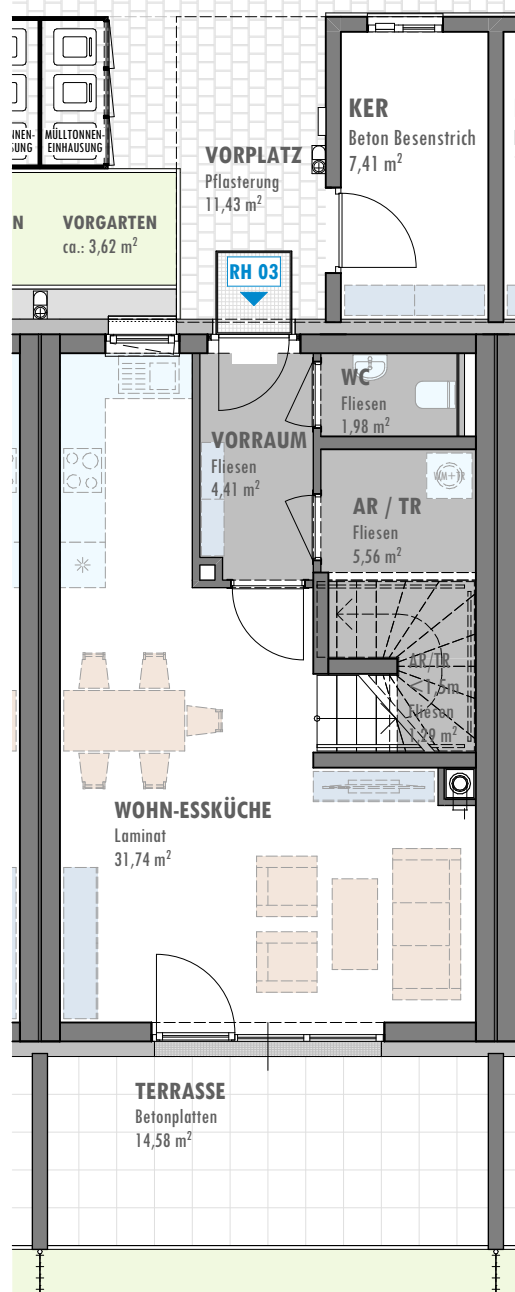
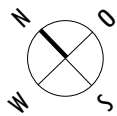
Erdgeschoss



ERSTE BGLD
GEMEINNÜTZIGE
SIEDLUNGS-
GENOSSENSCHAFT

REIHENHAUS 03

WOHNNUTZFLÄCHE	85,59 m ²
(Erdgeschoss)	(43,69 m ²)
(Obergeschoss)	(41,90 m ²)
KELLERERSATZRAUM	7,41 m ²
TERRASSE	14,58 m ²
VORPLATZ	11,43 m ²
EIGENGARTEN	ca. 49,57 m ²
VORGARTEN	ca. 3,62 m ²



ÄNDERUNGEN VORBEHALTEN

05.02.2024

1:100

INDEX -