

WOHNPARK T2 OBERPULLENDORF

Großfeldgasse / Günslerstraße

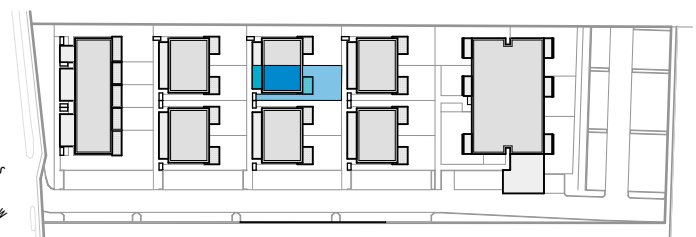
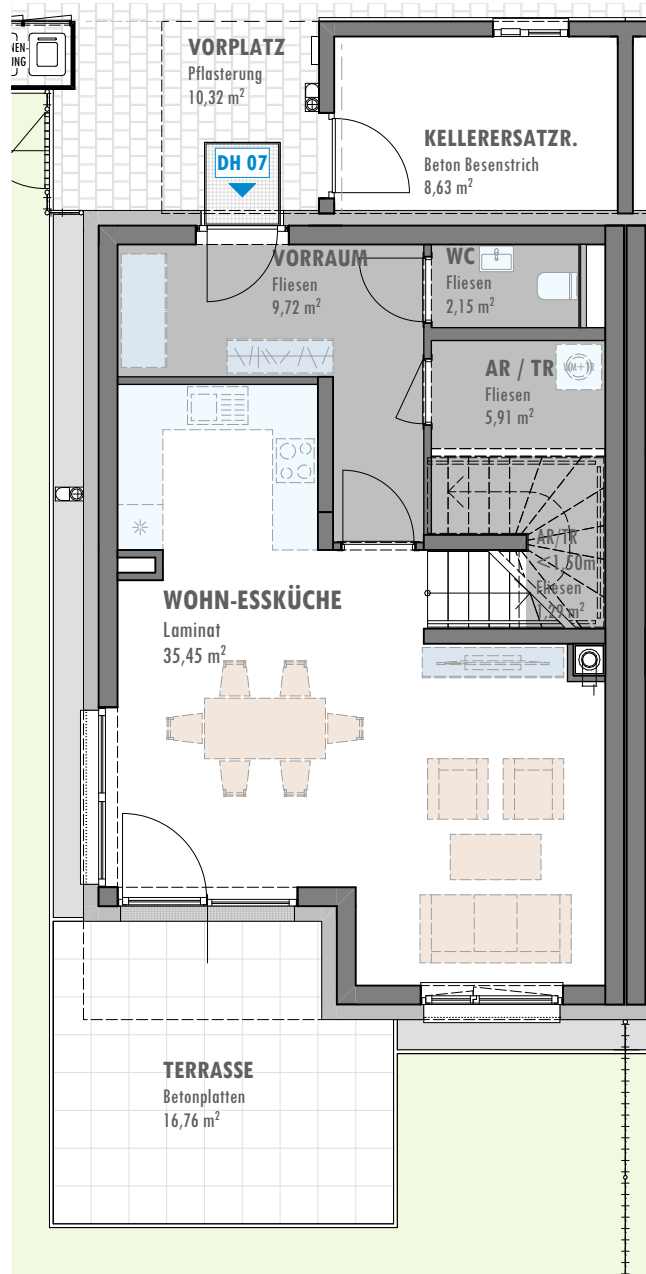
Erdgeschoss



ERSTE BGLD
GEMEINNÜTZIGE
SIEDLUNGS-
GENOSSENSCHAFT

DOPPELHAUS 07

WOHNNUTZFLÄCHE	107,58 m ²
(Erdgeschoss)	(53,23 m ²)
(Obergeschoss)	(54,35 m ²)
KELLERERSATZRAUM	8,63 m ²
TERRASSE	16,76 m ²
VORPLATZ	10,32 m ²
EIGENGARTEN	ca. 106,14 m ²



ÄNDERUNGEN VORBEHALTEN

05.02.2024

1:100

INDEX -

WOHNPARK T2 OBERPULLENDORF

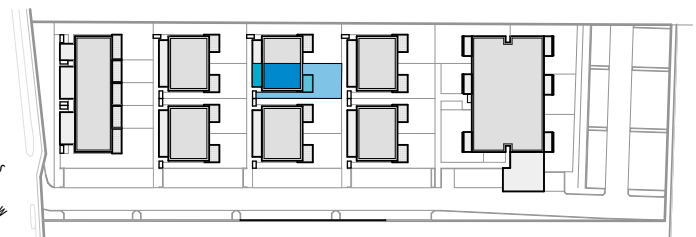
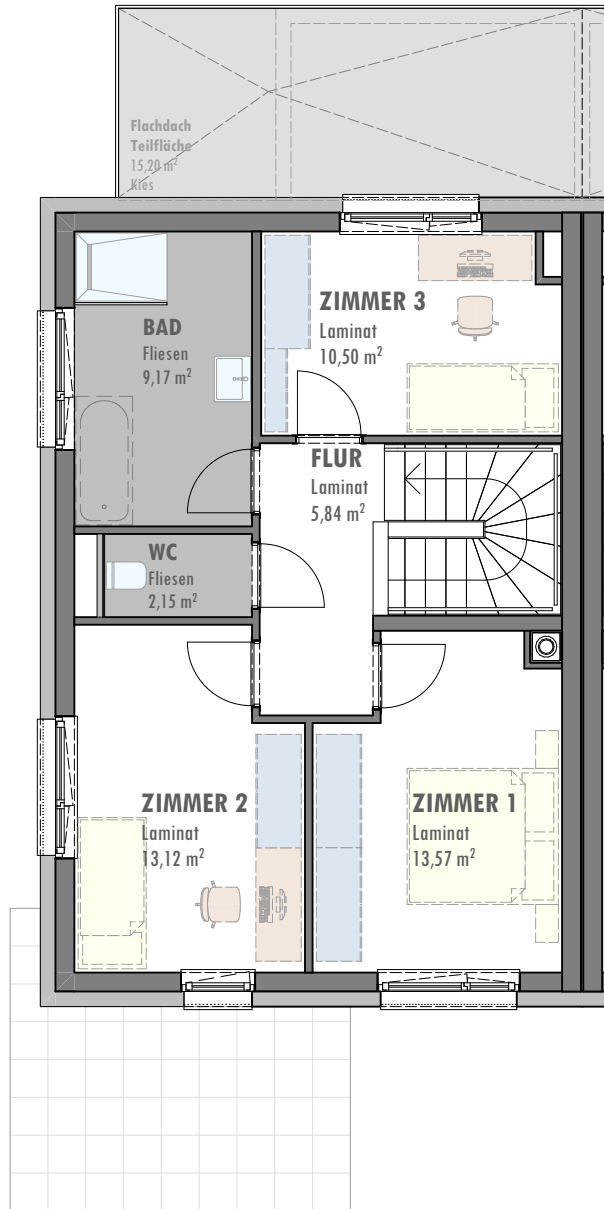
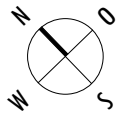
Großfeldgasse / Günserstraße

Obergeschoss



ERSTE BGLD
GEMEINNÜTZIGE
SIEDLUNGS-
GENOSSENSCHAFT

DOPPELHAUS 07



WOHNPARK T2 OBERPULLENDORF

Großfeldgasse / Günslerstraße

Übersicht



ERSTE BGLD
GEMEINNÜTZIGE
SIEDLUNGS-
GENOSSENSCHAFT

DOPPELHAUS 07

WOHNNUTZFLÄCHE	107,58 m ²
(Erdgeschoss)	(53,23 m ²)
(Obergeschoss)	(54,35 m ²)
KELLERERSATZRAUM	8,63 m ²
TERRASSE	16,76 m ²
VORPLATZ	10,32 m ²
EIGENGARTEN	ca. 106,14 m ²

